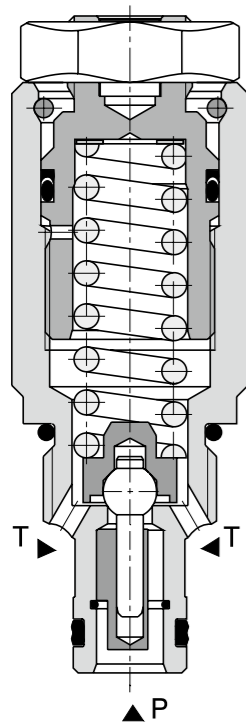


技术特点

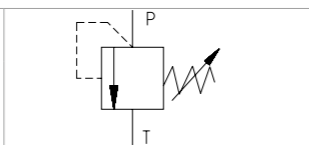
- 高强度、精加工的阀芯以及阀体
- 阀芯闭合时零泄漏设计
- 4种压力等级可选
- 响应速度快
- 流量范围内压力稳定，调压偏差小
- 阀件表面处理为镀锌，耐腐蚀性能可达240小时（相关标准 DIN 9227）

功能概述

一款直动式、锥阀芯、插装式溢流阀。用于限定一般液压回路中的压力。



职能符号



技术参数

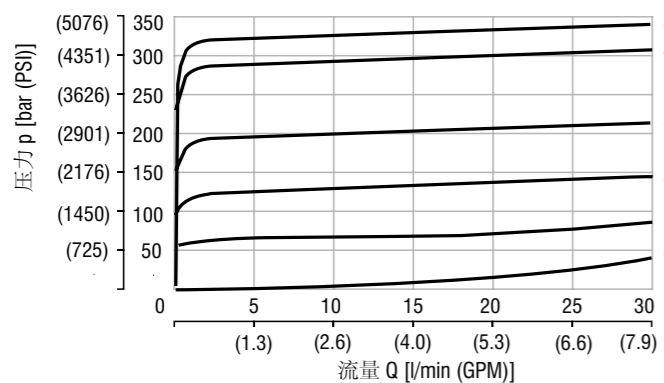
插装孔 / 阀件规格		3/4-16 UNF-2A / A2
最大工作流量	l/min (GPM)	30 (7.9)
最高调定压力 (P口)	bar (PSI)	350 (5080)
最高许用压力 (T口)	bar (PSI)	160 (2320)
工作性能	bar (PSI)	见压力 - 流量曲线
油液温度范围 (丁腈橡胶)	°C (°F)	-30 ... +100 (-22 ... 212)
油液温度范围 (氟橡胶)	°C (°F)	-20 ... +120 (-4 ... 248)
重量	kg (lbs)	0,13 (0.29)

附件	参见样本	对应型号
阀体	管式	SB_0018
	叠加式	SB-04(06)_0028
成形孔刀具	SMT_0019	SMT-A2*
备件	SP_8010	

性能曲线

在 $v = 32 \text{ mm}^2/\text{s}$ (156 SUS) 时测得

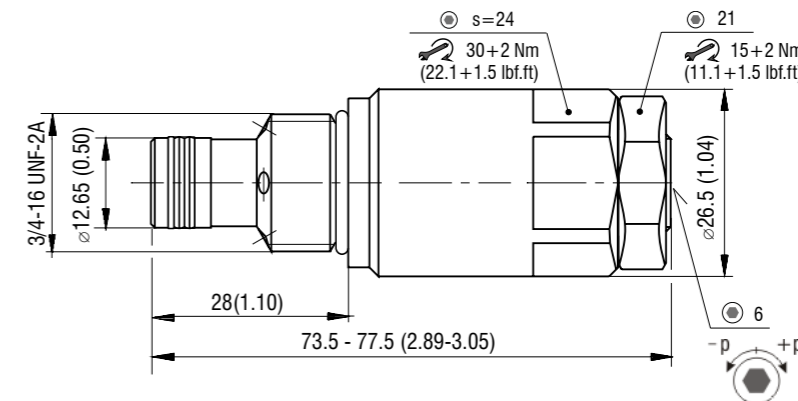
压力 - 流量曲线



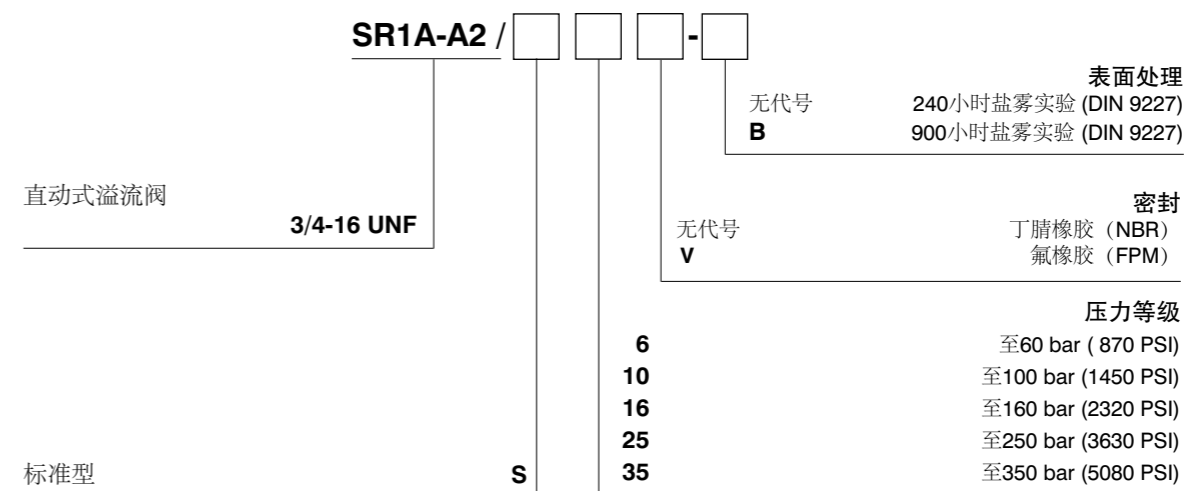
5	压力等级35
4	压力等级25
3	压力等级16
2	压力等级10
1	压力等级6
0	最小调定压力

尺寸参数

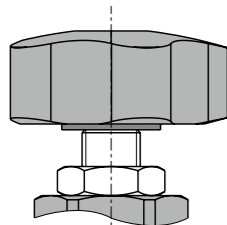
单位: mm (英寸)



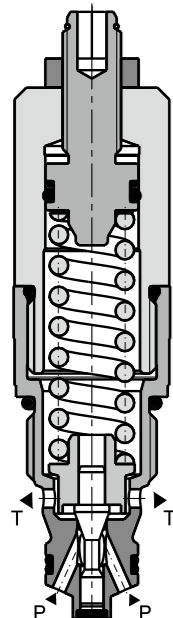
订货代码



样式R



样式S

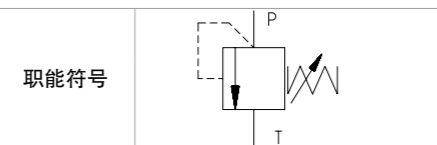


技术特点

- 高强度、精加工的阀芯以及阀体
- 阀芯闭合时零泄漏设计
- 压力调节范围广
- 响应速度快
- 流量范围内压力稳定，调压偏差小
- 阀件表面处理为镀锌，耐腐蚀性能可达240小时（相关标准 DIN 9227）

功能概述

一款直动式、锥阀芯、插装式溢流阀。用于限定液压系统中的压力。有响应快、滞回小的特点。



技术参数

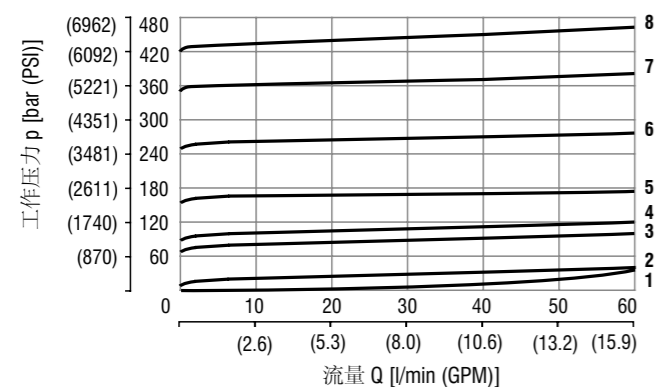
插装孔 / 阀件规格	7/8-14 UNF-2A / B2	
最大工作流量	l/min (GPM)	60 (15.90)
最高调定压力 (P口)	bar (PSI)	420 (6090)
最高许用压力 (T口)	bar (PSI)	250 (3630)
工作性能	bar (PSI)	见压力 - 流量曲线
油液温度范围 (丁腈橡胶)	°C (°F)	-30 ... +100 (-22 ... 212)
油液温度范围 (氟橡胶)	°C (°F)	-20 ... +120 (-4 ... 248)
重量	kg (lbs)	0,25 (0.55)

附件	参见样本	对应型号
阀体	管式	SB_0018
	叠加式	SB-04(06)_0028
成形孔刀具	SMT_0019	SMT-B2*
备件	SP_8010	

性能曲线

在 $v = 32 \text{ mm}^2/\text{s}$ (156 SUS) 时测得

压力 - 流量曲线

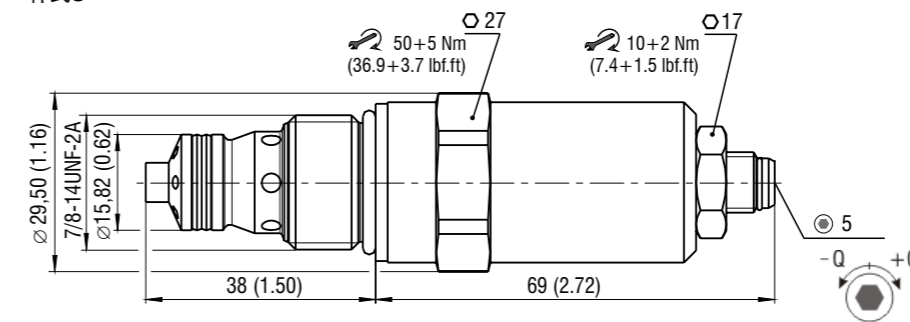


8	压力等级42
7	压力等级35
6	压力等级25
5	压力等级16
4	压力等级10
3	压力等级6
2	压力等级2
1	最小调定压力

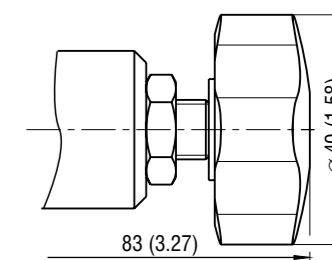
尺寸参数

单位: mm (英寸)

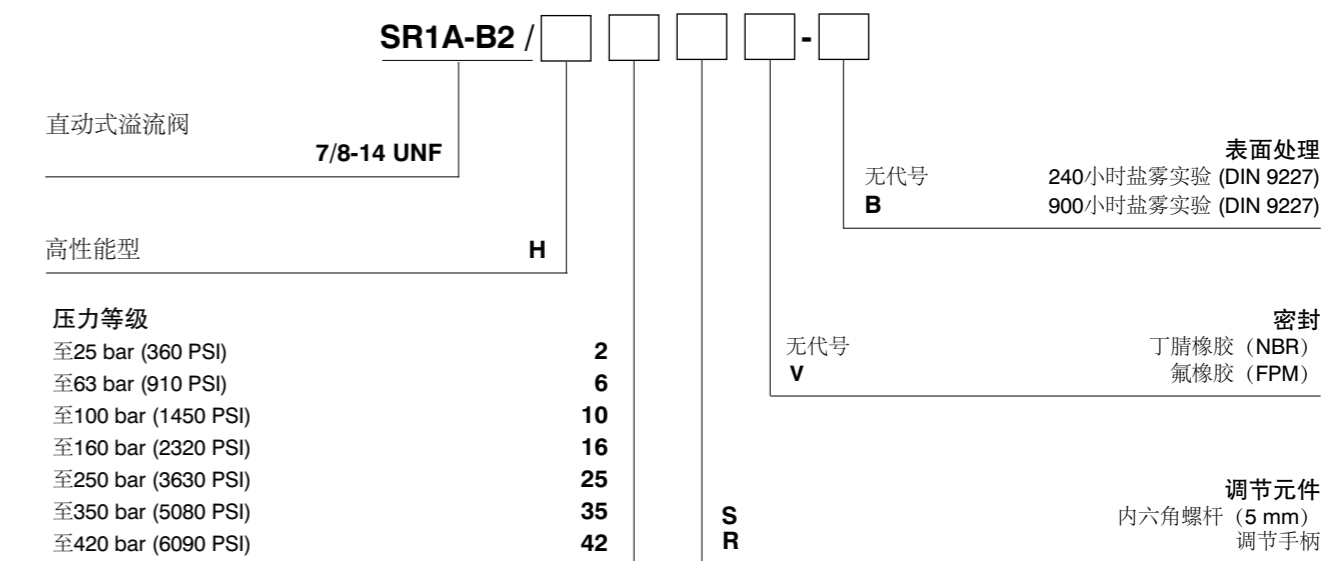
样式S



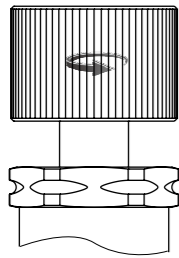
样式R



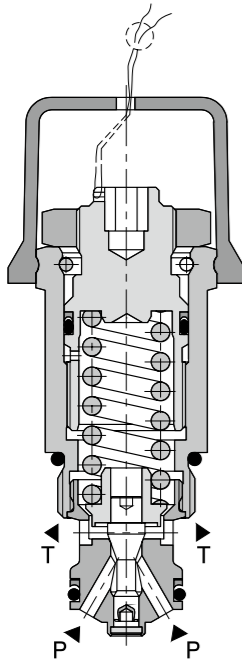
订货代码



样式 R



样式 S



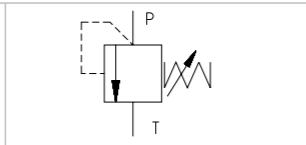
技术特点

- 高强度、精加工的阀芯以及阀体
- 阀芯闭合时零泄漏设计
- 压力调节范围广
- 响应速度快
- 流量范围内压力稳定，调压偏差小
- 可通过内六角螺杆或手柄调节压力
- 阀件标配表面处理为镀锌，防腐性能可达240小时（相关标准 DIN 9227）

功能概述

一款直动式、锥阀芯、插装式溢流阀。用于限定液压系统中的压力和保护系统安全。

职能符号



技术参数

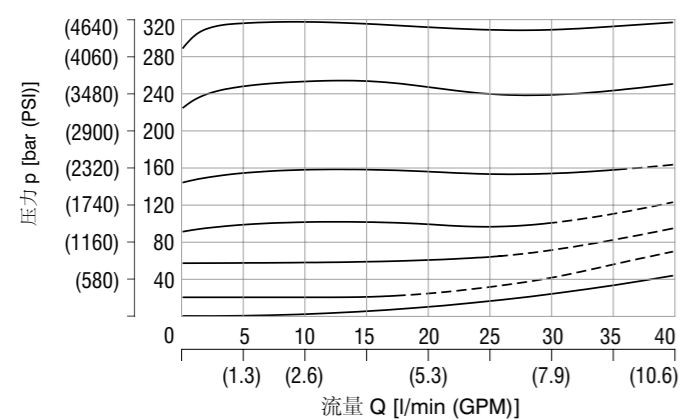
阀件规格 / 孔型		M22x1,5 / QG2
最大工作流量	l/min (GPM)	40 (10.6)
最高调定压力	bar (PSI)	320 (4640)
工作性能	bar (PSI)	见压降 - 流量曲线
油液温度范围 (丁腈橡胶)	°C (°F)	-30 ... +100 (-22 ... 212)
油液温度范围 (氟橡胶)	°C (°F)	-20 ... +120 (-4 ... 248)
重量	kg (lbs)	0,17 (0.37)

附件	参见样本	对应型号
阀体	管式	SB_0018
	叠加式	SB-04(06)_0028
成形孔刀具	SMT_0019	SMT-QG2*
备件	SP_8010	

性能曲线

在 $v = 32 \text{ mm}^2/\text{s}$ (156 SUS) 时测得

压力 - 流量曲线

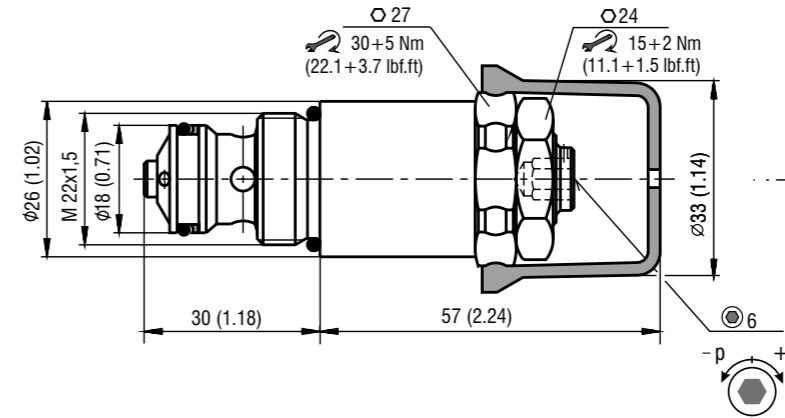


7	压力等级 32
6	压力等级 25
5	压力等级 16
4	压力等级 10
3	压力等级 6
2	压力等级 2
1	最小调定压力

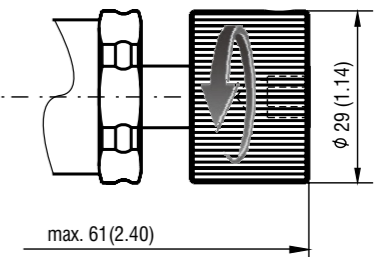
尺寸参数

单位: mm (英寸)

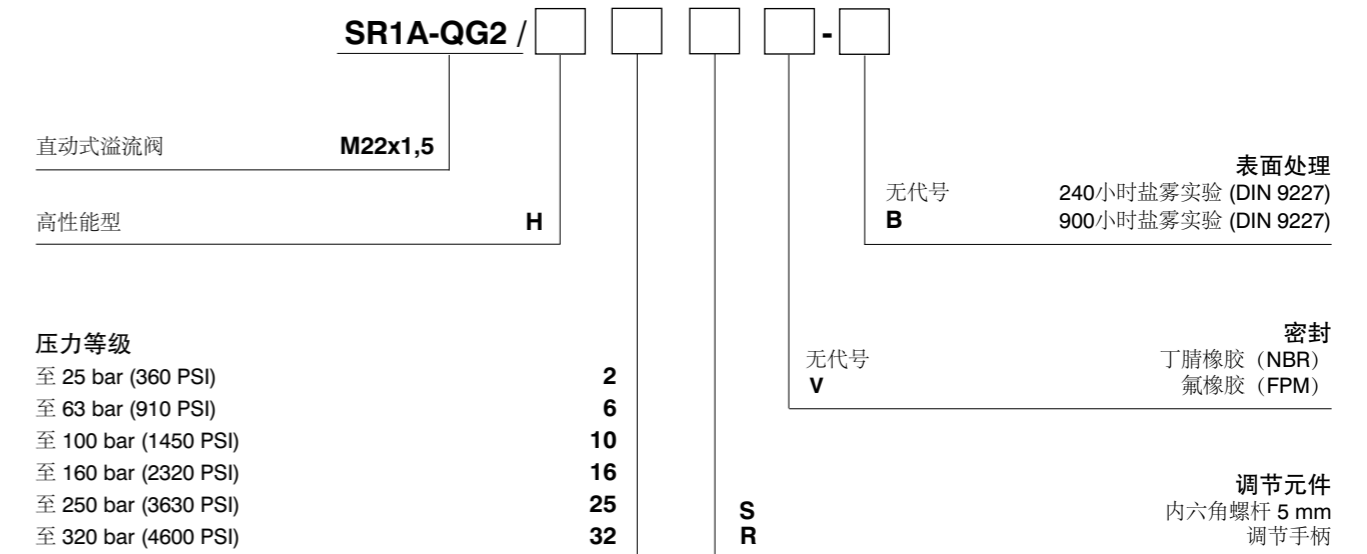
样式 S



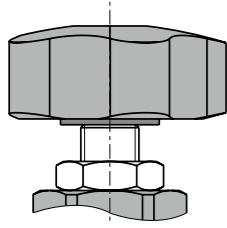
样式 R



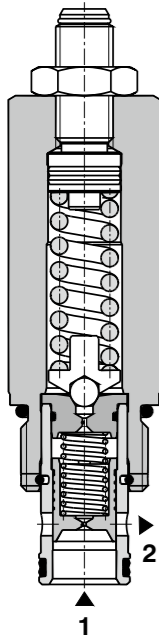
订货代码



样式 R



样式 S



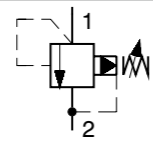
技术特点

- 高强度、精加工的阀芯以及阀体
- 最高许用压力至 320 bar
- 压力调节范围广
- 响应速度快
- 流量范围内压力稳定, 调压偏差小
- 可通过内六角螺杆或手柄调节压力
- 阀件标配表面处理为磷化

功能概述

一款先导式、滑阀芯、插装式溢流阀。用于限定液压系统中的压力。有响应快、滞回小的特点。

职能符号



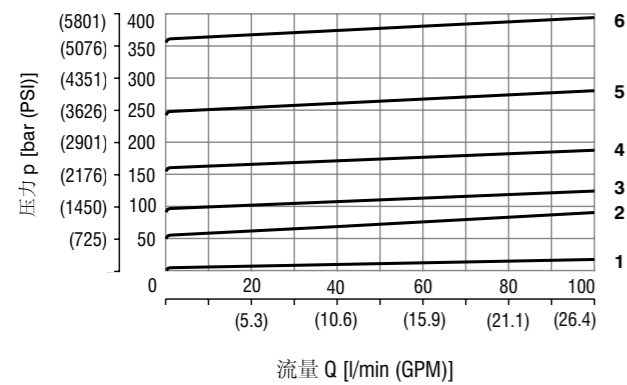
技术参数

阀件规格 / 孔型	7/8-14 UNF-2A / B2	
最大工作流量	l/min (GPM)	100 (26.4)
最高许用压力 (P口)	bar (PSI)	350 (6092)
最高许用压力 (T口)	bar (PSI)	250 (3626)
压力损失	bar (PSI)	见压力 - 流量曲线
油液温度范围 (丁腈橡胶)	°C (°F)	-30 ... +100 (-22 ... 212)
油液温度范围 (氟橡胶)	°C (°F)	-20 ... +120 (-4 ... 248)
重量	kg (lbs)	0,25 (0.55)

附件	参见样本	对应型号
阀体	管式	SB_0018
	叠加式	SB-04(06)_0028
成形孔刀具	SMT_0019	SMT-B2*
备件	SP_8010	

性能曲线

在 $v = 32 \text{ mm}^2/\text{s}$ (156 SUS) 时测得

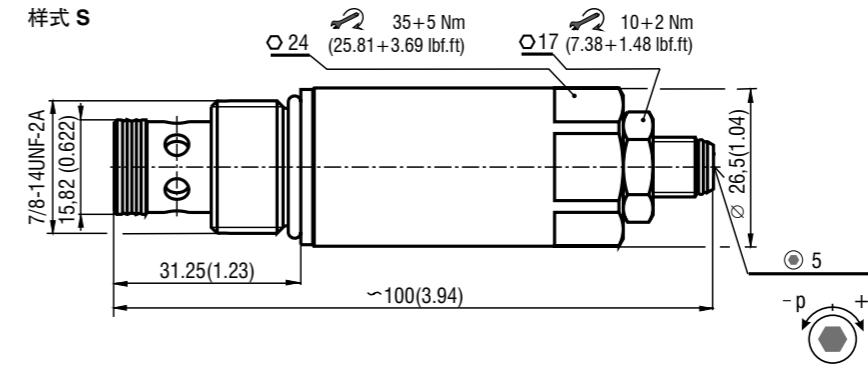


6	压力等级 35
5	压力等级 25
4	压力等级 16
3	压力等级 10
2	压力等级 6
1	最小压力设定

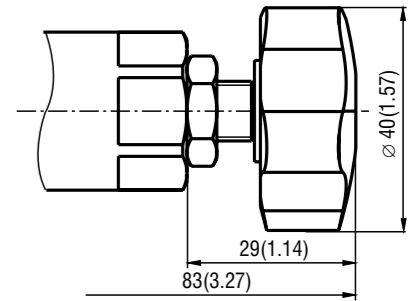
尺寸参数

单位: mm (英寸)

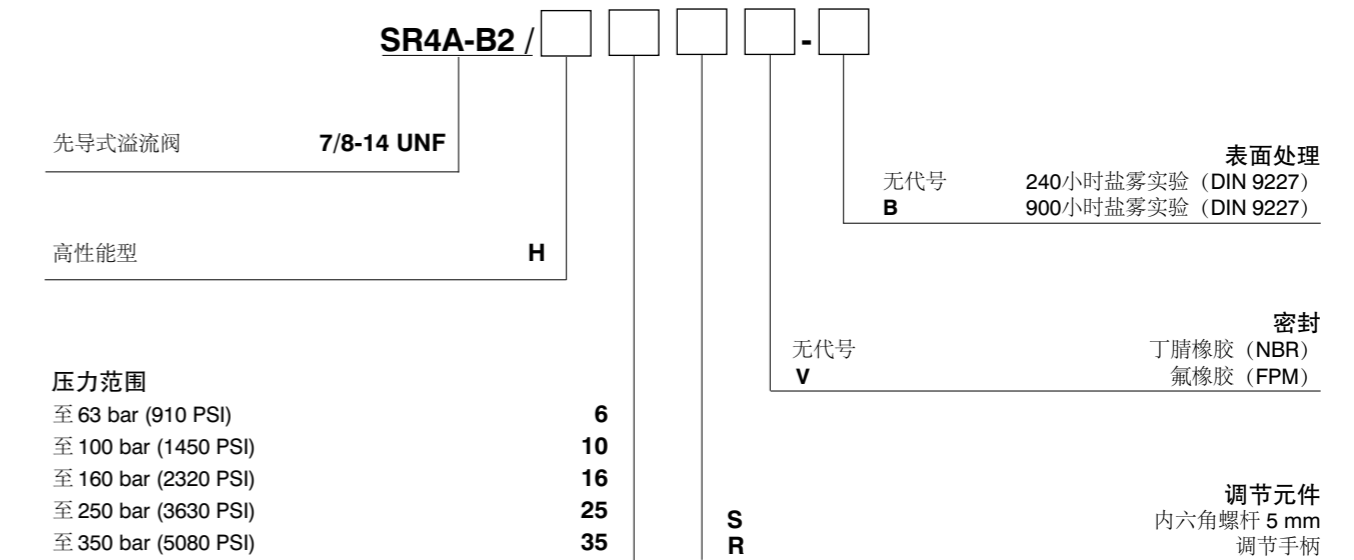
样式 S



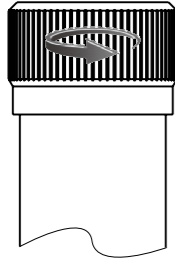
样式 R



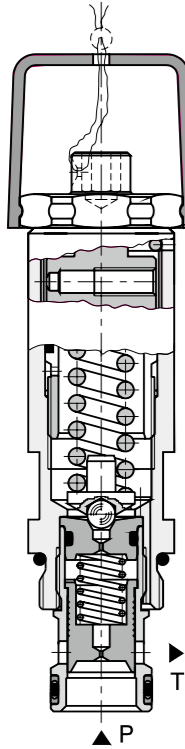
订货代码



样式 R



样式 S



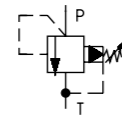
技术特点

- 高强度、精加工的阀芯以及阀体
- 阀芯闭合时零泄漏设计
- 压力调节范围广
- 响应速度快
- 流量范围内压力稳定，调压偏差小
- 可通过内六角螺杆或手柄调节压力
- 阀件标配表面处理为镀锌，防腐性能可达240小时（相关标准 DIN 9227）

功能概述

一款先导式、滑阀芯、插装式溢流阀。用于限定液压系统中的压力。有响应快、滞回小的特点。

职能符号



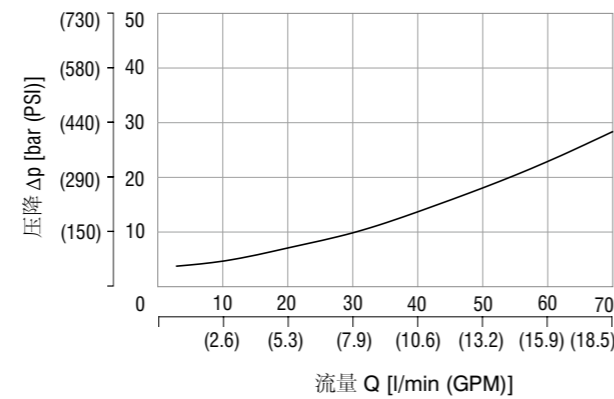
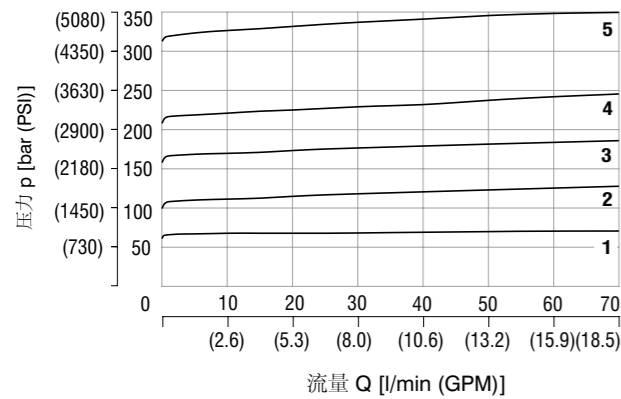
技术参数

阀件规格 / 孔型		M22 x 1,5 / QG2
最大工作流量	l/min (GPM)	70 (18.5)
最高调定压力	bar (PSI)	320 (4640)
工作性能	bar (PSI)	见压降 - 流量曲线
油液温度范围 (丁腈橡胶)	°C (°F)	-30 ... +100 (-22 ... 212)
油液温度范围 (氟橡胶)	°C (°F)	-20 ... +120 (-4 ... 248)
重量	kg (lbs)	0,25 (0.11)

附件	参见样本	对应型号
阀体	管式	SB_0018
	叠加式	SB-04(06)_0028
成形孔刀具	SMT_0019	SMT-QG2*
备件	SP_8010	

性能曲线

在 $v = 32 \text{ mm}^2/\text{s}$ (156 SUS) 时测得



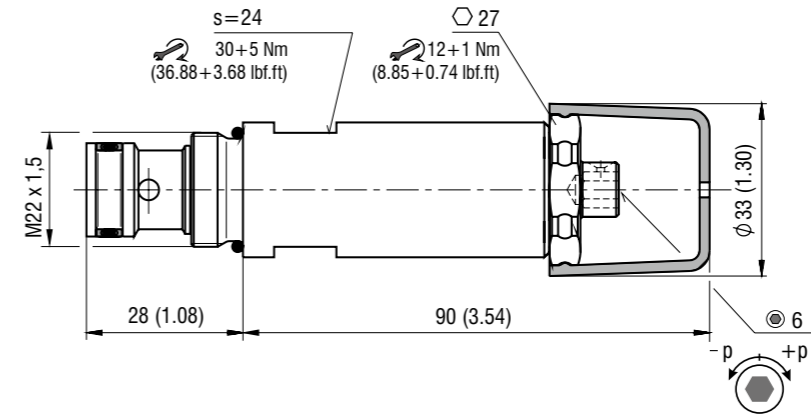
压降 - 流量曲线

5	压力等级 32
4	压力等级 21
3	压力等级 16
2	压力等级 10
1	压力等级 6

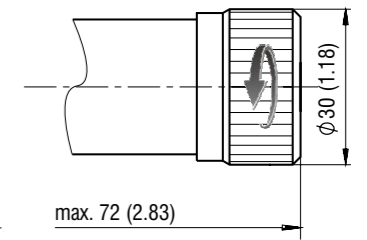
尺寸参数

单位: mm (英寸)

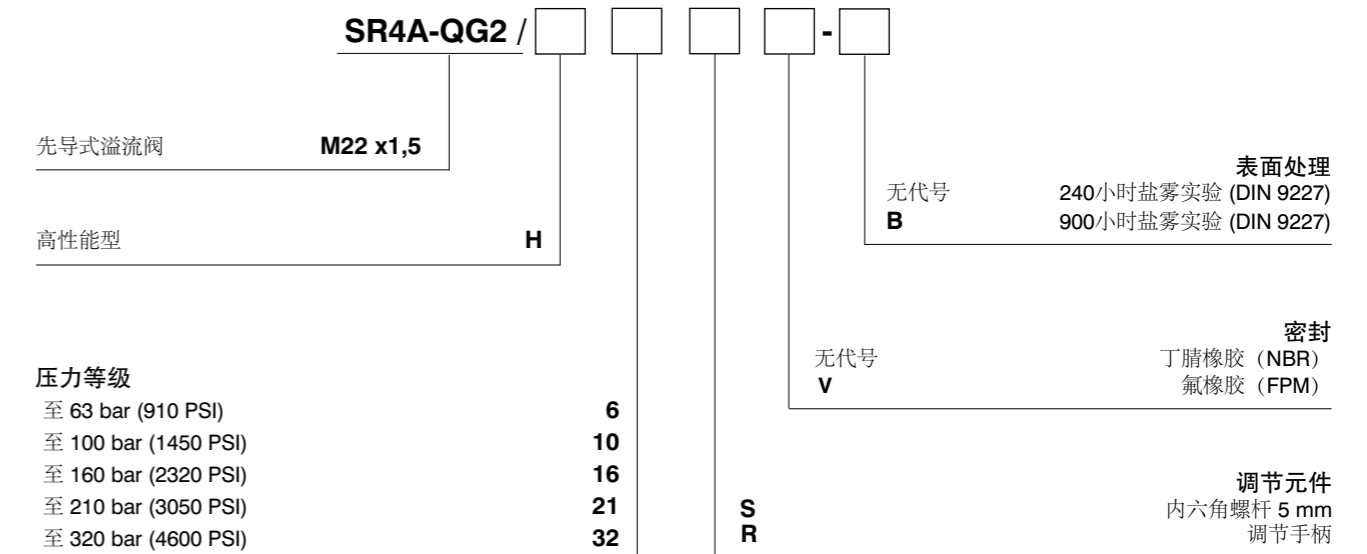
样式 S

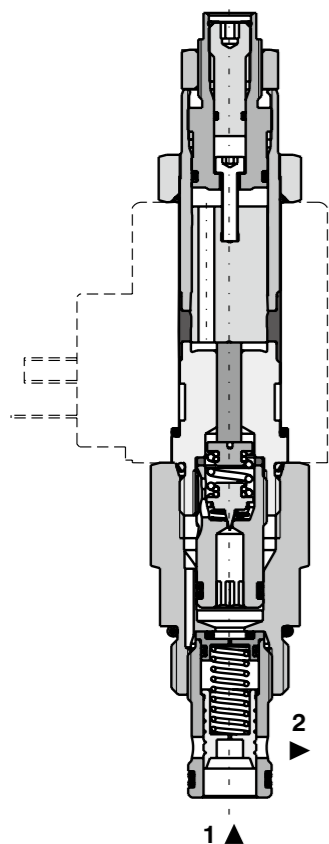


样式 R



订货代码



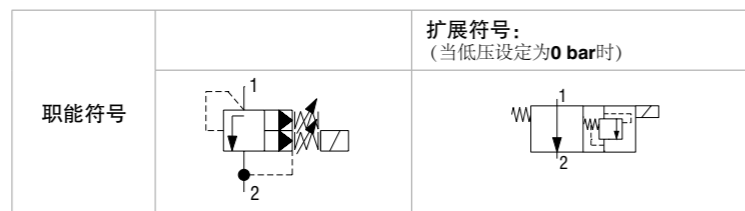


技术特点

- 高强度、精加工的阀芯以及阀体
- 压力调节范围广
- 压力改变时响应速度快
- 平稳的压力流量特性，调压偏差小
- 集成式设计
- 压力通过机械调节装置调定
- 阀件标配处理为镀锌，防腐性能可达 240小时（相关标准ISO 9227）

功能概述

这款阀用于压力的两级调定。电磁铁通电后阀的设定压力为高压，高级压力是通过调节S=10的平面设定的。电磁铁断电后阀的设定压力为低压，低级压力是通过调节内六角螺钉（3mm）设定的。



技术参数

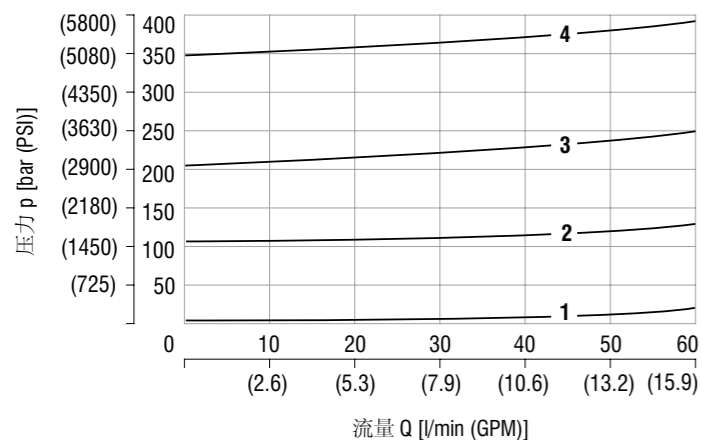
阀件规格 / 插装孔	7/8-14 UNF-2A / B2	
最大工作流量	l/min (GPM)	60 (15.9)
最高调定压力 (P口)	bar (PSI)	350 (5080)
最高许用压力 (T口)	bar (PSI)	100 (1450)
油液温度范围 (丁腈橡胶)	°C (°F)	-30 ... +100 (-22 ... 212)
油液温度范围 (Viton)	°C (°F)	-20 ... +80 (-4 ... 176)
最高环境温度	°C (°F)	+50 (122)
Q=5 l/min (1.3 GPM) 时 最小调定压力	bar (PSI)	~ 7 (102)
重量	kg (lbs)	0,56 (1.23)

安装位置
如果可能，阀尽量垂直向下安装。

附件	参见样本	对应型号
线圈类型	C_8007	C19B
阀体	管式	SB_0018
	叠加式	SB-04(06)_0028
成形孔刀具	SMT_0019	SMT-B2*
备件	SP_8010	

性能曲线

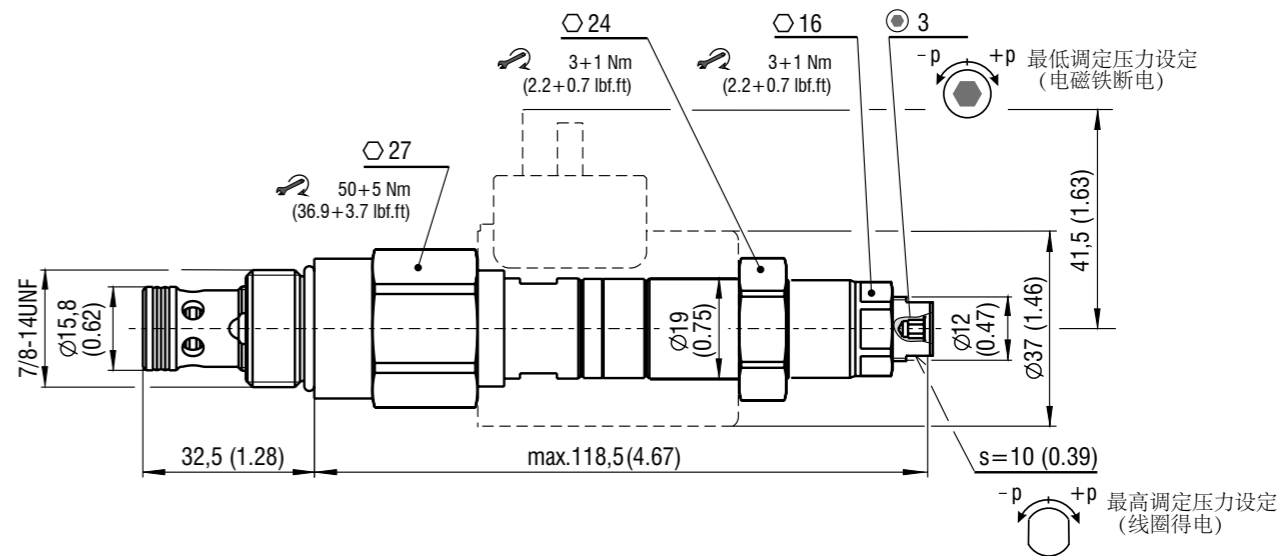
在 $v = 32 \text{ mm}^2/\text{s}$ (156 SUS) 时测得



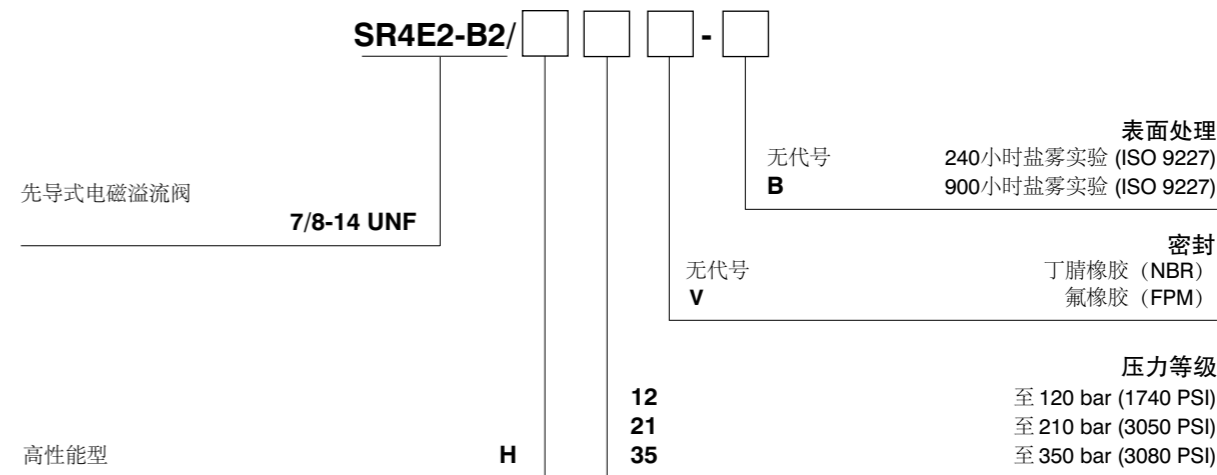
4	压力等级 35	典型工作性能
3	压力等级 21	
2	压力等级 12	
1	最小设定压力 (压力等级35)	线圈断电

尺寸参数

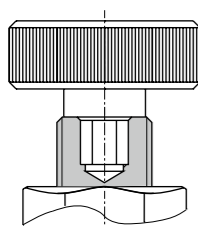
单位: mm (英寸)



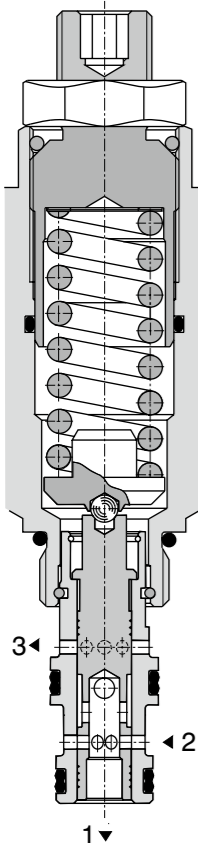
订货代码



样式 R



样式 S

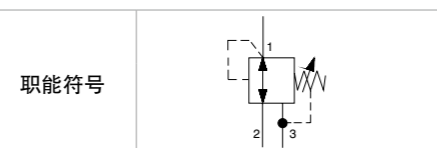


技术特点

- 高强度、精加工的阀芯以及阀体
- 进口压力最高至 350 bar
- 压力调节范围广
- 稳定的调压性能
- 低噪音
- 可通过内六角螺杆菌或手柄调节压力
- 压降低 (阀口全开)
- 阀件标配处理为镀锌, 防腐蚀性能可达 240小时 (相关标准ISO 9227)

功能概述

一款直动式、三端口、滑阀芯插装式减压阀。用于调节二级液压回路的压力。

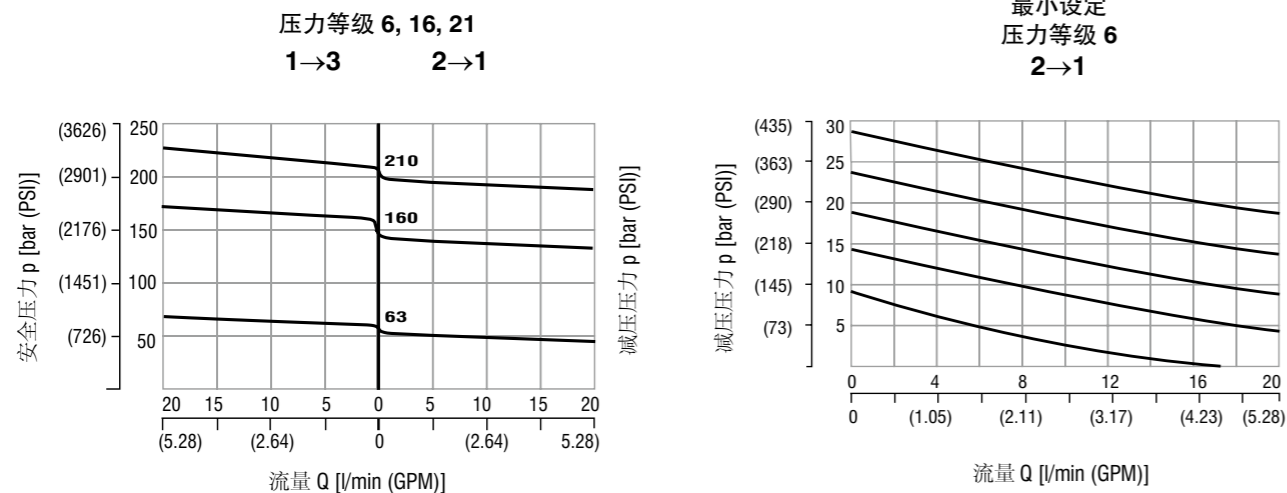


技术参数

阀件规格 / 插装孔	3/4-16 UNF-2A / A3		
最大工作流量	l/min (GPM)	20 (5.3)	
最高许用压力 (T口)	bar (PSI)	200 (3630)	
压力等级	bar (PSI)	6	16
	bar (PSI)	150 (2180)	250 (3630)
最高许用压力 (P口)	bar (PSI)	63	50-160
	bar (PSI)	(910)	(730-2320)
减压压力范围	bar (PSI)	(1450-3050)	
	bar (PSI)	见压降 - 流量曲线	
压力损失	bar (PSI)	见压降 - 流量曲线	
油液温度范围 (丁腈橡胶)	°C (°F)	-30 ... +100 (-22 ... 212)	
油液温度范围 (氟橡胶)	°C (°F)	-20 ... +120 (-4 ... 248)	
重量	kg (lbs)	0,13 (0,29)	
附件	参见样本	对应型号	
阀体	管式	SB_0018	SB-A3*
	叠加式	SB-04(06)_0028	SB-*-A3*
成形孔刀具	SMT_0019	SMT-A3*	
备件	SP_8010		

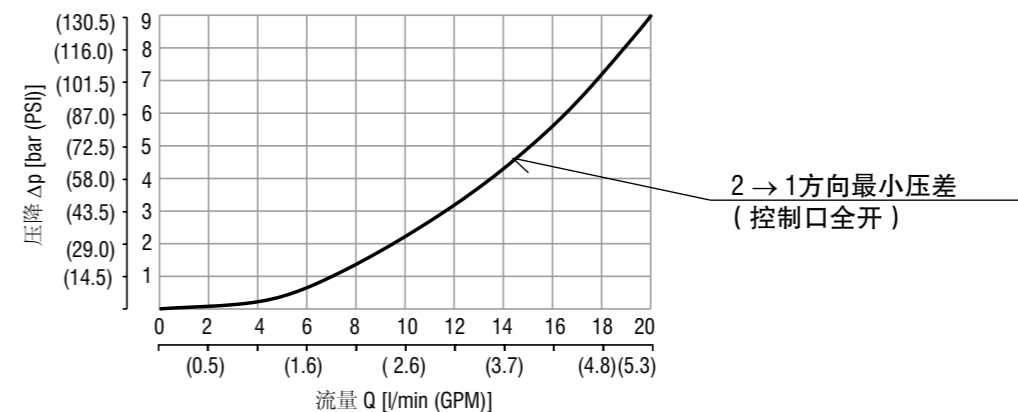
性能曲线

在 $v = 32 \text{ mm}^2/\text{s}$ (156 SUS) 时测得



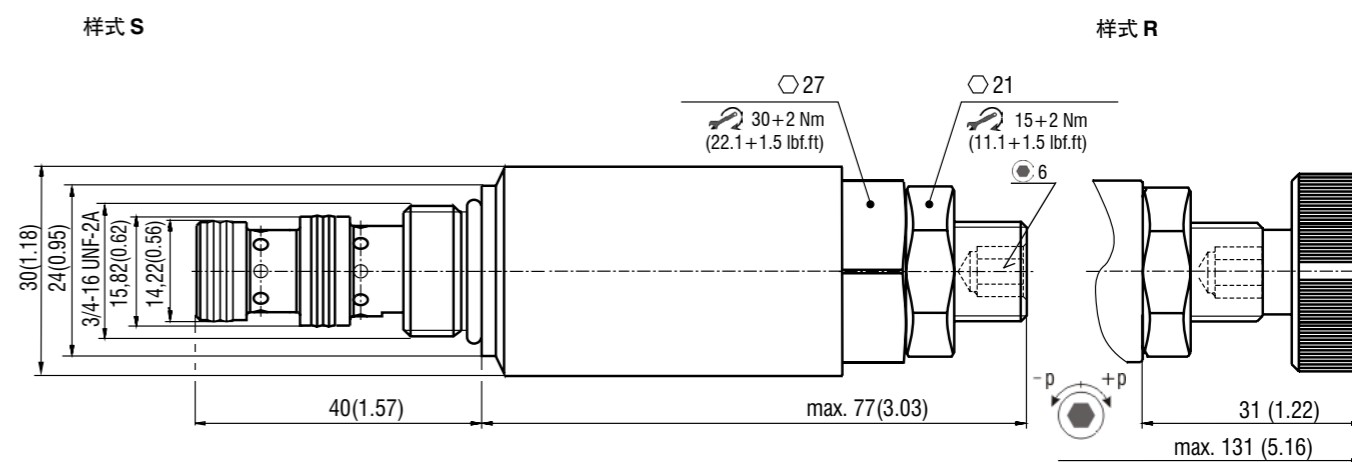
性能曲线

在 $v = 32 \text{ mm}^2/\text{s}$ (156 SUS) 时测得

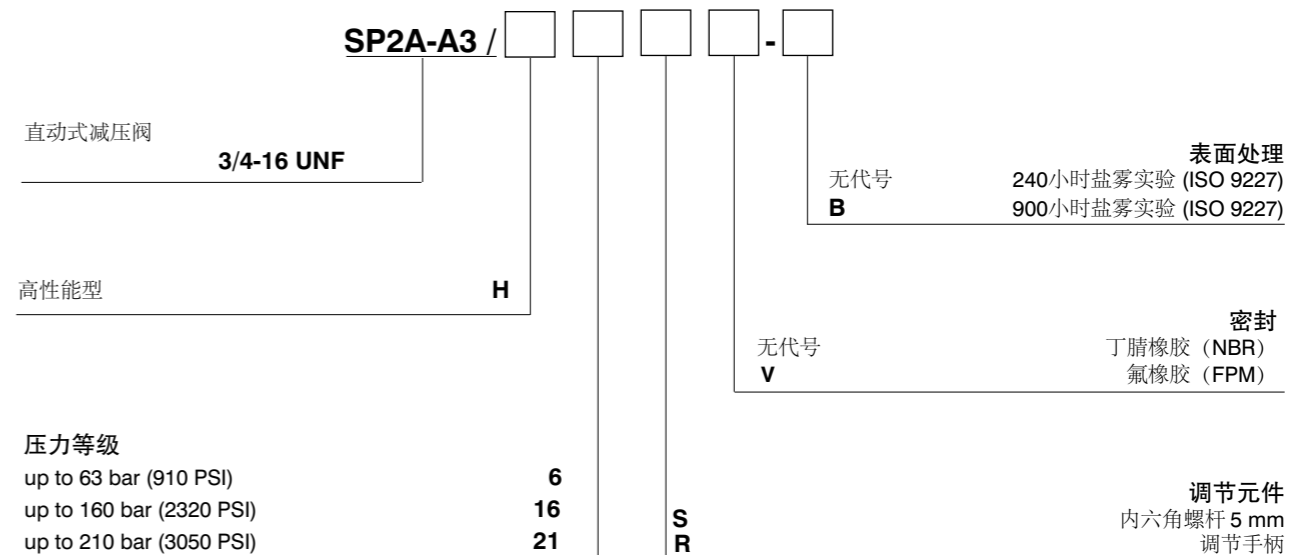


尺寸参数

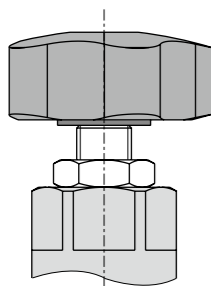
单位: mm (英寸)



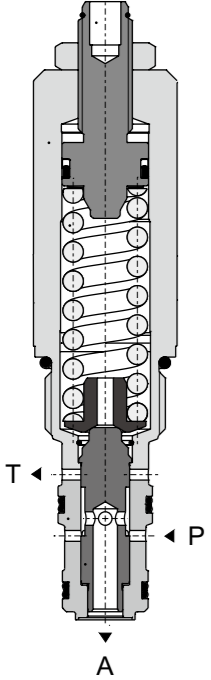
订货代码



样式 R



样式 S

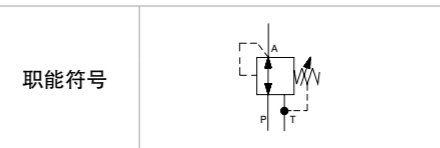


技术特点

- 进口压力最高至 420 bar
- 高强度、精加工的阀芯以及阀体
- 压力调节范围广
- 稳定的调压性能
- 低噪音
- 可通过内六角螺杆或手柄调节压力
- 压降低 (阀口全开)
- 阀件标配表面处理为镀锌, 防腐性能可达240小时 (相关标准 DIN 9227)

功能概述

一款直动式、三端口、滑阀芯插装式减压阀。用于调节二级液压回路的压力。



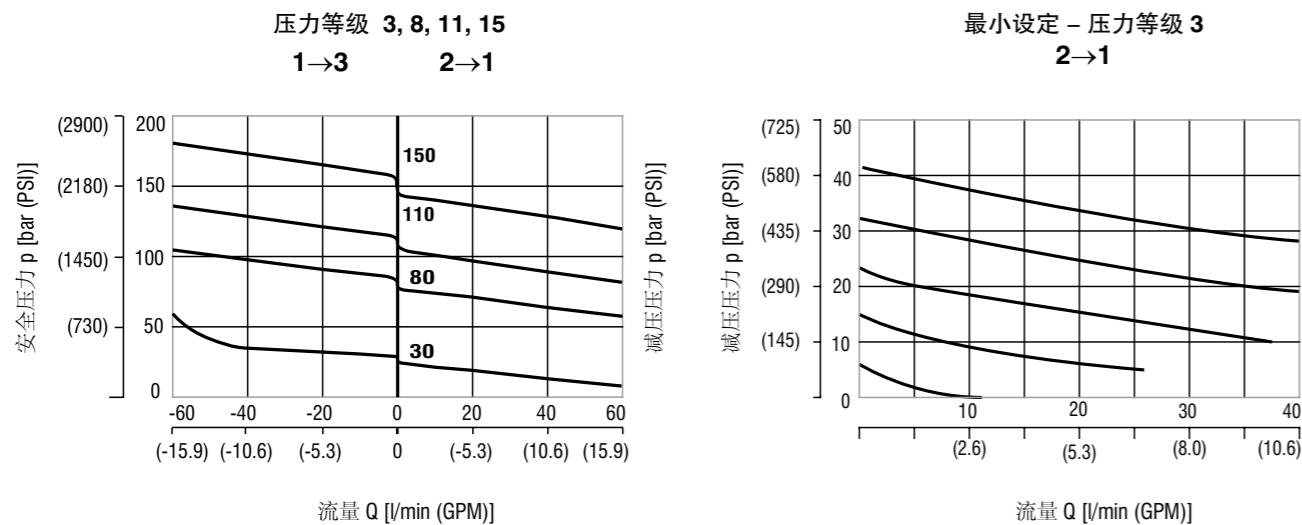
技术参数

阀件规格 / 孔型	7/8-14 UNF-2A / B3			
最大工作流量	l/min (GPM)	60 (15.9)		
最高许用压力 (T口)	bar (PSI)	200 (3626)		
压力等级		3	8	11
最高许用压力 (P口)	bar (PSI)	420 (6090)		
减压压力至	bar	30	80	110
	(PSI)	(440)	(1160)	(1600)
压力损失	bar (PSI)	见压降 - 流量曲线		
油液温度范围 (丁腈橡胶)	°C (°F)	-30 ... +100 (-22 ... 212)		
油液温度范围 (氟橡胶)	°C (°F)	-20 ... +120 (-4 ... 248)		
重量	kg (lbs)	0,26 (0,57)		

附件	参见样本	对应型号
阀体	管式	SB_0018 SB-B3*
	叠加式	SB-04(06)_0028 SB-*-B3*
成形孔刀具	SMT_0019	SMT-B3*
备件	SP_8010	

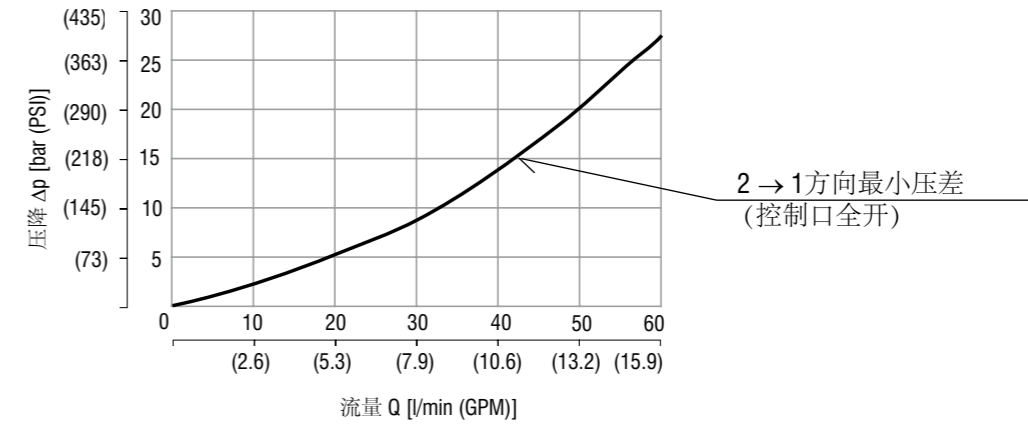
性能曲线

在 $v = 32 \text{ mm}^2/\text{s}$ (156 SUS) 时测得



性能曲线

在 $v = 32 \text{ mm}^2/\text{s}$ (156 SUS) 时测得

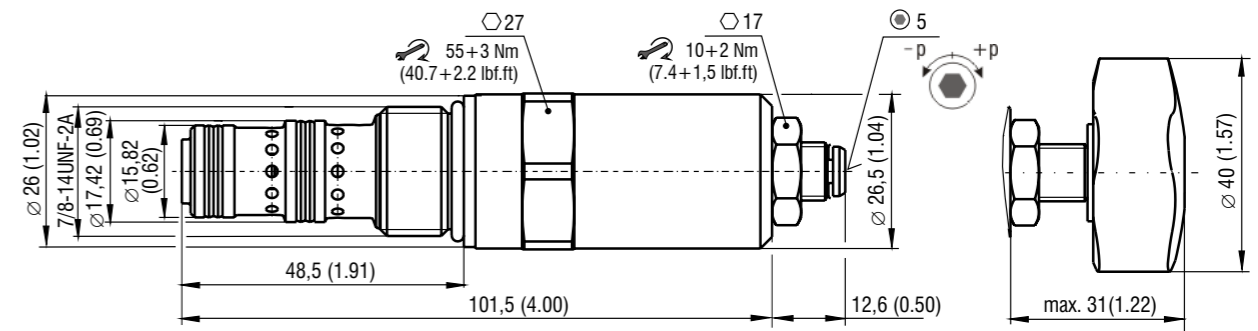


尺寸参数

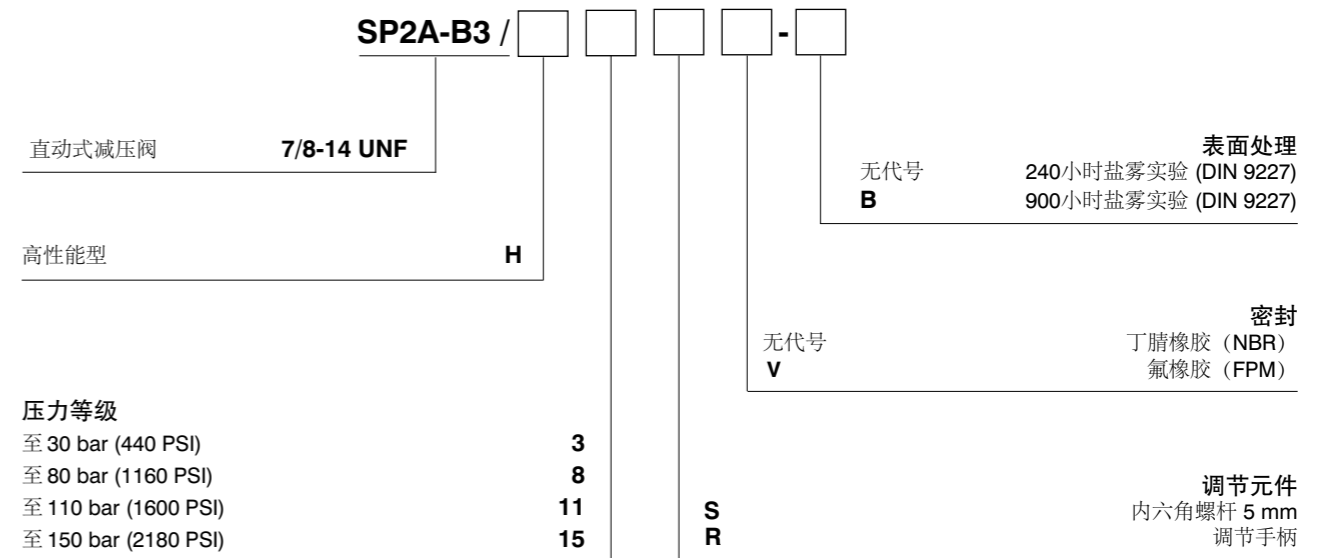
单位: mm (英寸)

样式 S

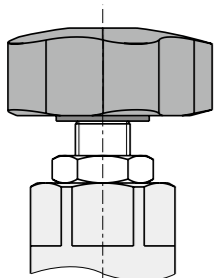
样式 R



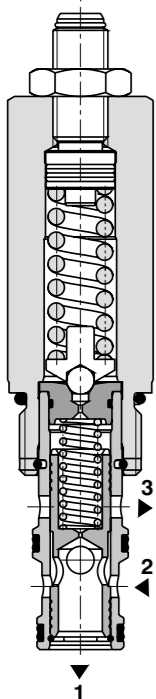
订货代码



样式 R



样式 S



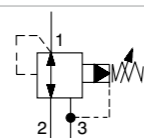
技术特点

- 高强度、精加工的阀芯以及阀体
- 最高许用压力至 350 bar
- 压力调节范围广
- 稳定的调压性能
- 低噪音
- 可通过内六角螺杆或手柄调节压力
- 阀件标配表面处理为镀锌，防腐性能可达240小时（相关标准 DIN 9227）

功能概述

三端口先导式减压阀，用于降低系统中某一支路的压力。三端口的设计使阀同时具备溢流能力。压力可通过内六角螺杆或手柄调定。

职能符号



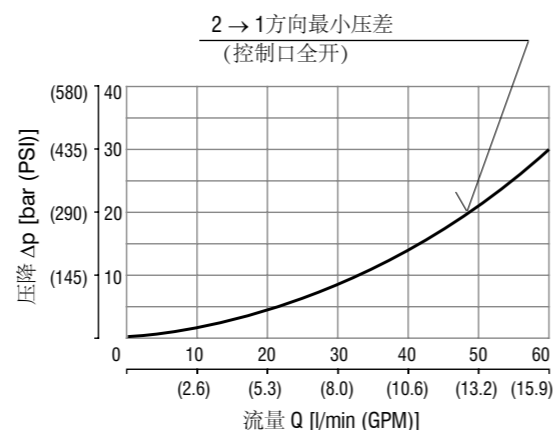
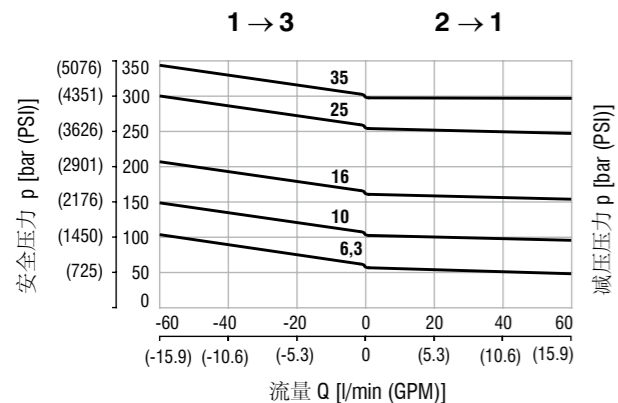
技术参数

阀件规格 / 孔型		7/8-14 UNF-2A / B3
最大工作流量	l/min (GPM)	60 (15.9)
最高许用压力 (P口)	bar (PSI)	350 (5080)
最高许用压力 (T口)	bar (PSI)	100 (1450)
压力损失	bar (PSI)	见压降 - 流量曲线
油液温度范围 (丁腈橡胶)	°C (°F)	-30 ... +100 (-22 ... 212)
油液温度范围 (氟橡胶)	°C (°F)	-20 ... +120 (-4 ... 248)
重量	kg (lbs)	0,24 (0.53)

附件		参见样本	对应型号
阀体	管式	SB_0018	SB-B3*
	叠加式	SB-04(06)_0028	SB-*B3*
成形孔刀具		SMT_0019	SMT-B3*
备件		SP_8010	

性能曲线

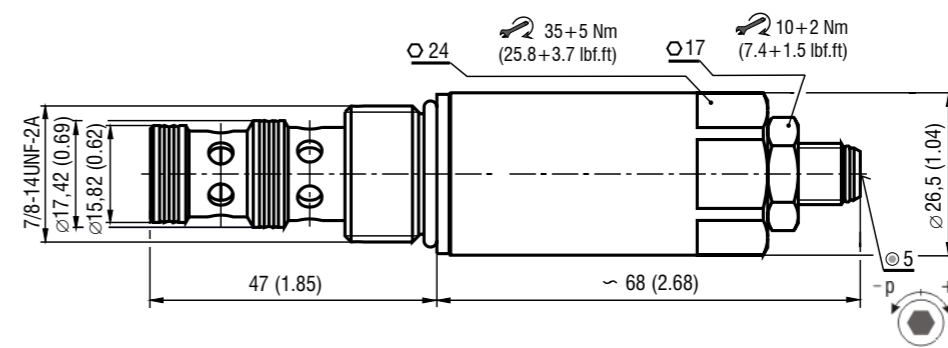
在 $v = 32 \text{ mm}^2/\text{s}$ (156 SUS) 时测得



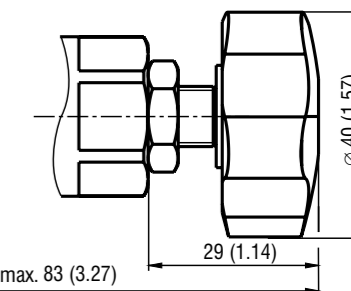
尺寸参数

单位: mm (英寸)

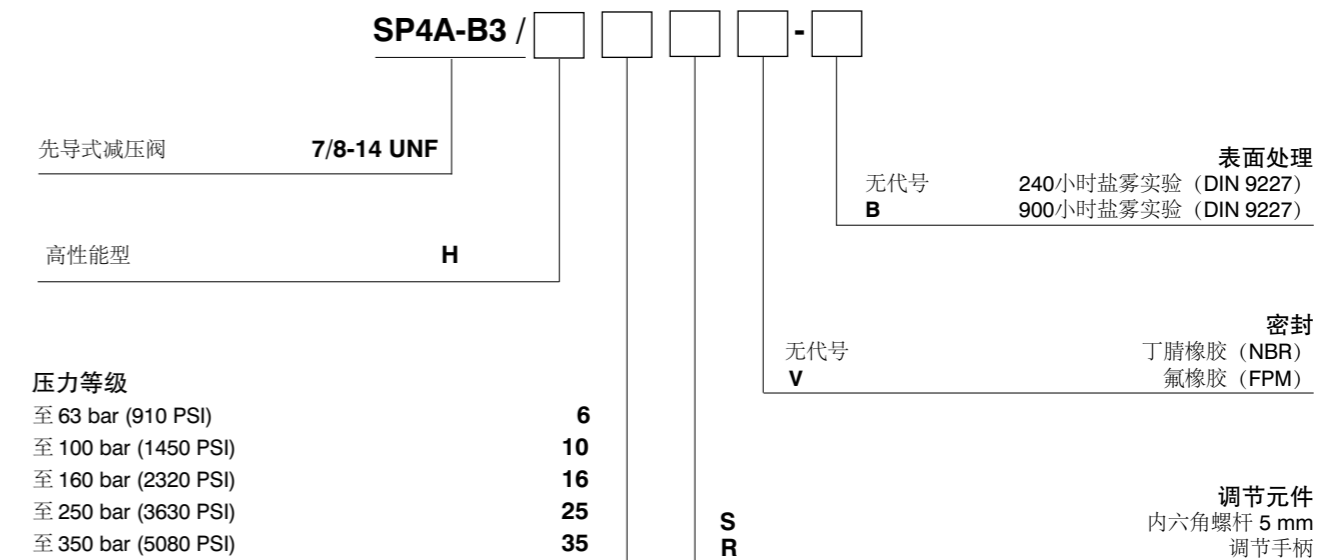
样式 S



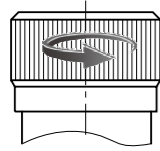
样式 R



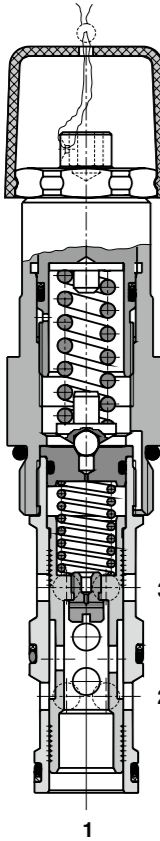
订货代码



样式 R



样式 S

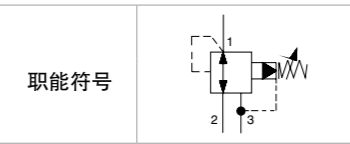


技术特点

- 高强度、精加工的阀芯以及阀体
- 最高许用压力至 320 bar
- 压力调节范围广
- 稳定的调压性能
- 低噪音
- 可通过内六角螺杆或手柄调节压力
- 阀件标配表面处理为镀锌，防腐性能可达240小时（相关标准 DIN 9227）

功能概述

三端口先导式减压阀，用于降低系统中某一支路的压力。三端口的设计使阀同时具备溢流能力。压力可通过内六角螺杆或手柄调定。



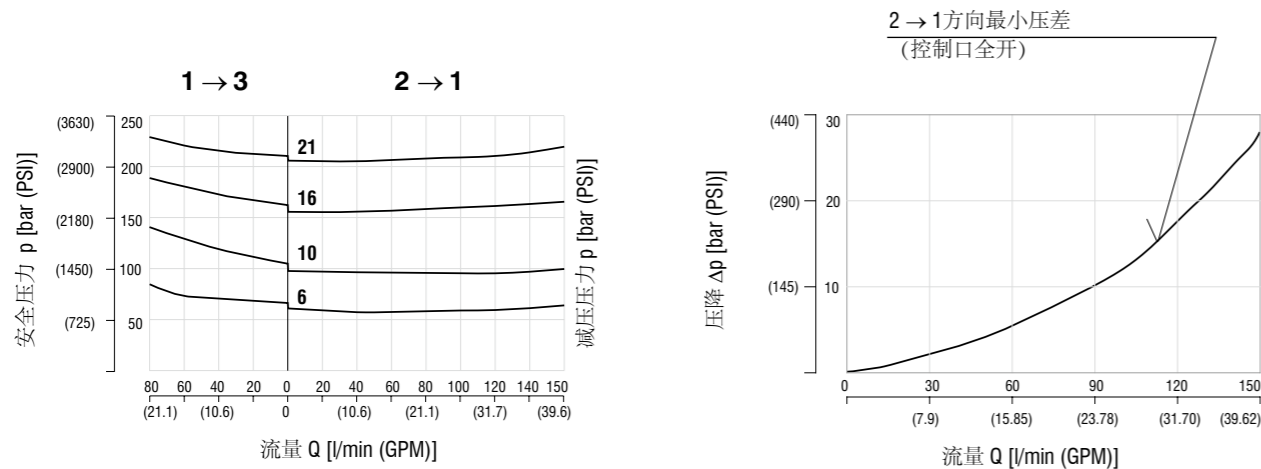
技术参数

阀件规格 / 孔型		M27x2 / K3
最大工作流量	l/min (GPM)	150 (39.6)
最高许用压力 (P口)	bar (PSI)	320 (4640)
最高许用压力 (T口)	bar (PSI)	160 (2320)
压力损失		见压降 - 流量曲线
油液温度范围 (丁腈橡胶)	°C (°F)	-30 ... +100 (-22 ... 212)
油液温度范围 (氟橡胶)	°C (°F)	-20 ... +120 (-4 ... 248)
重量	kg (lbs)	0,35 (0.77)

附件		参见样本	对应型号
阀体	管式	SB_0018	SB-K3*
	叠加式	SB-04(06)_0028	SB-04(06)-K3*
成形孔刀具		SMT_0029	SMT-K3*
备件		SP_8010	

性能曲线

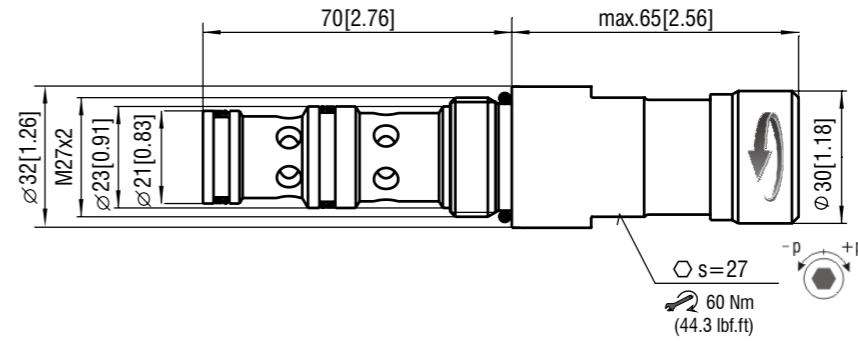
在 $v = 32 \text{ mm}^2/\text{s}$ (156 SUS) 时测得



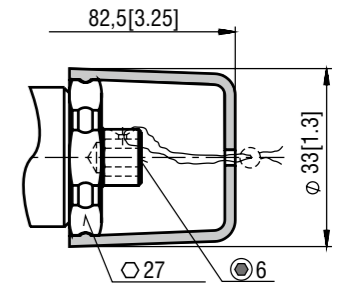
尺寸参数

单位: mm (英寸)

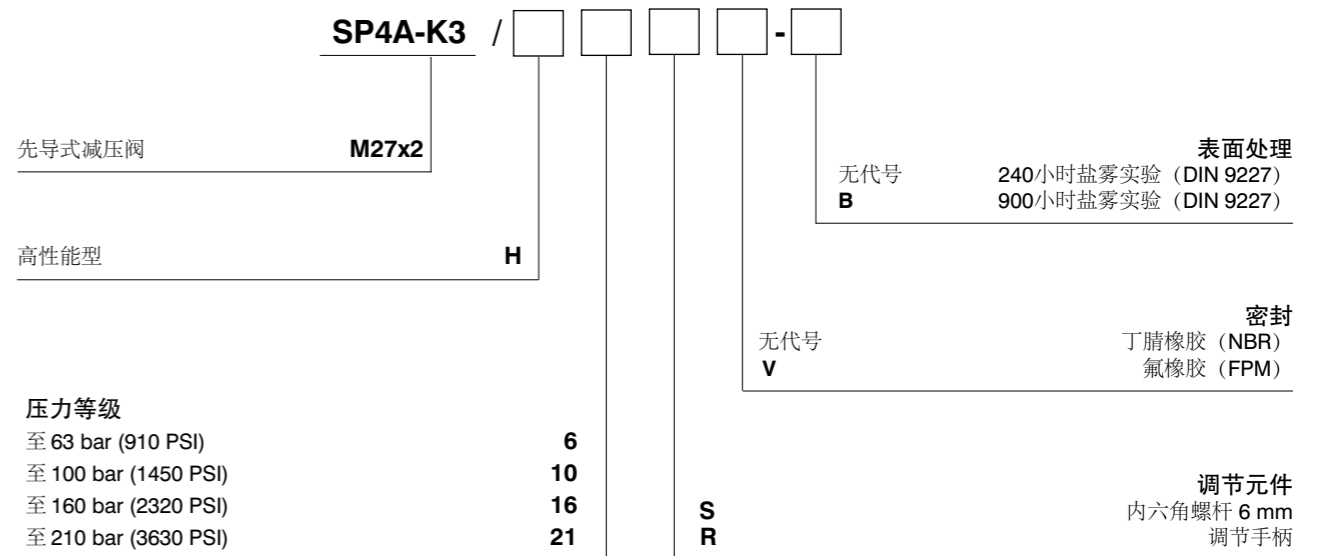
样式 R



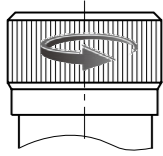
样式 S



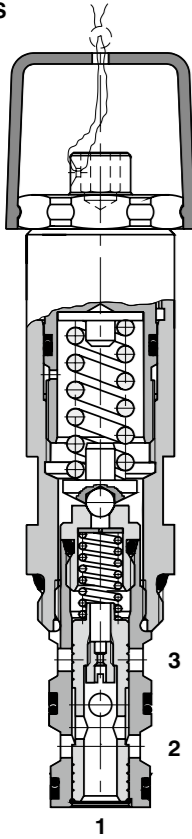
订货代码



样式 R



样式 S



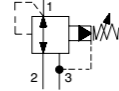
技术特点

- 高强度、精加工的阀芯以及阀体
- 最高许用压力至 420 bar
- 压力调节范围广
- 稳定的调压性能
- 低噪音
- 可通过内六角螺杆或手柄调节压力
- 阀件标配表面处理为镀锌，防腐性能可达240小时（相关标准 DIN 9227）

功能概述

三端口先导式减压阀，用于减低系统内某一支路的压力。三端口的设计使阀同时具备溢流功能。压力可通过内六角螺杆或者手柄调定。

职能符号



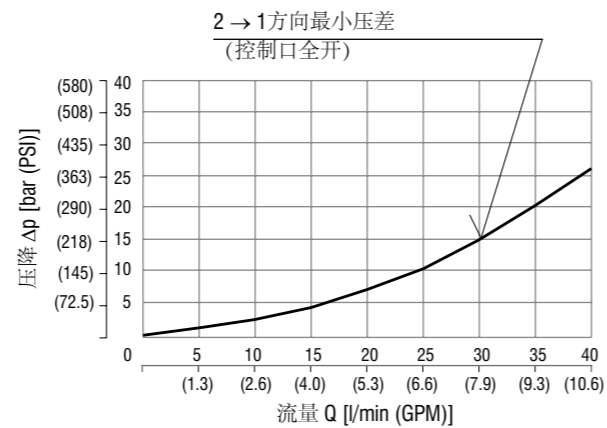
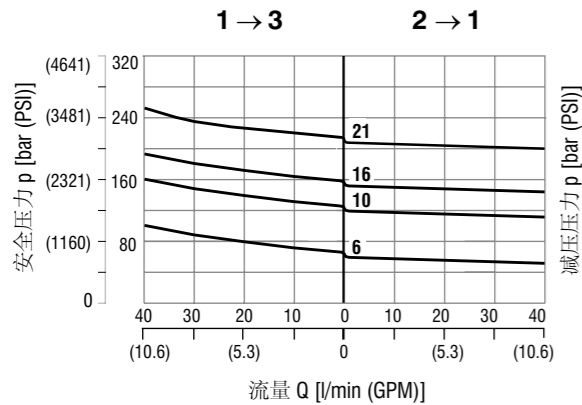
技术参数

阀件规格 / 孔型		M22x1,5 / QF3
最大工作流量	l/min (GPM)	40 (10.6)
最高许用压力 (P口)	bar (PSI)	320 (4640)
最高许用压力 (T口)	bar (PSI)	160 (2320)
压力损失		见压降 - 流量曲线
油液温度范围 (丁腈橡胶)	°C (°F)	-30 ... +100 (-22 ... 212)
油液温度范围 (氟橡胶)	°C (°F)	-20 ... +120 (-4 ... 248)
重量	kg (lbs)	0,22 (0.49)

附件	参见样本	对应型号
阀体	管式	SB_0018 SB-QF3*
	叠加式	SB-04(06)_0028 SB-04(06)-QF3*
成形孔刀具	SMT_0029	SMT-QF3*
备件	SP_8010	

性能曲线

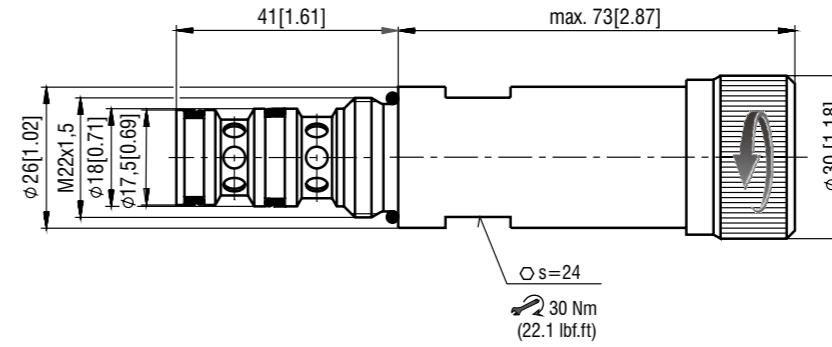
在 $v = 32 \text{ mm}^2/\text{s}$ (156 SUS) 时测得



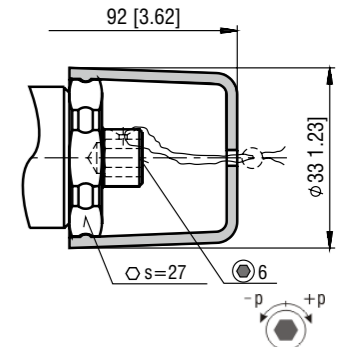
尺寸参数

单位: mm (英寸)

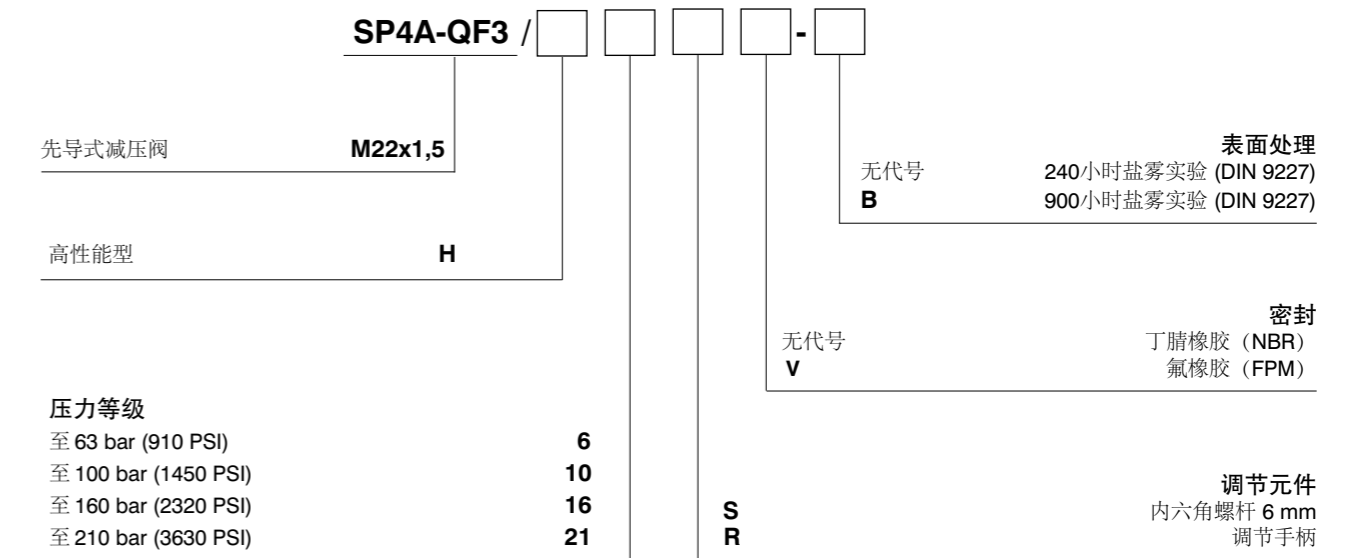
样式 R



样式 S



订货代码



样式 SR4A

样式 SR6A / SR8A

技术特点

- 高强度、精加工的阀芯以及阀体
- 阀芯闭合时零泄漏
- 压力调节范围广
- 压力变化时相应速度快
- 流量范围内压力稳定, 调压偏差小
- 可通过内六角螺杆或手柄调节压力
- 阀件标配处理为镀锌, 防腐蚀性能可达 240小时 (相关标准ISO 9227)

功能概述

一款先导式螺纹插装式滑阀溢流阀, 用于回路中压力的限定。典型特性是响应速度快和低滞回。
SR6A型有外部的先导控制口。
SR8A允许先导油液外泄。

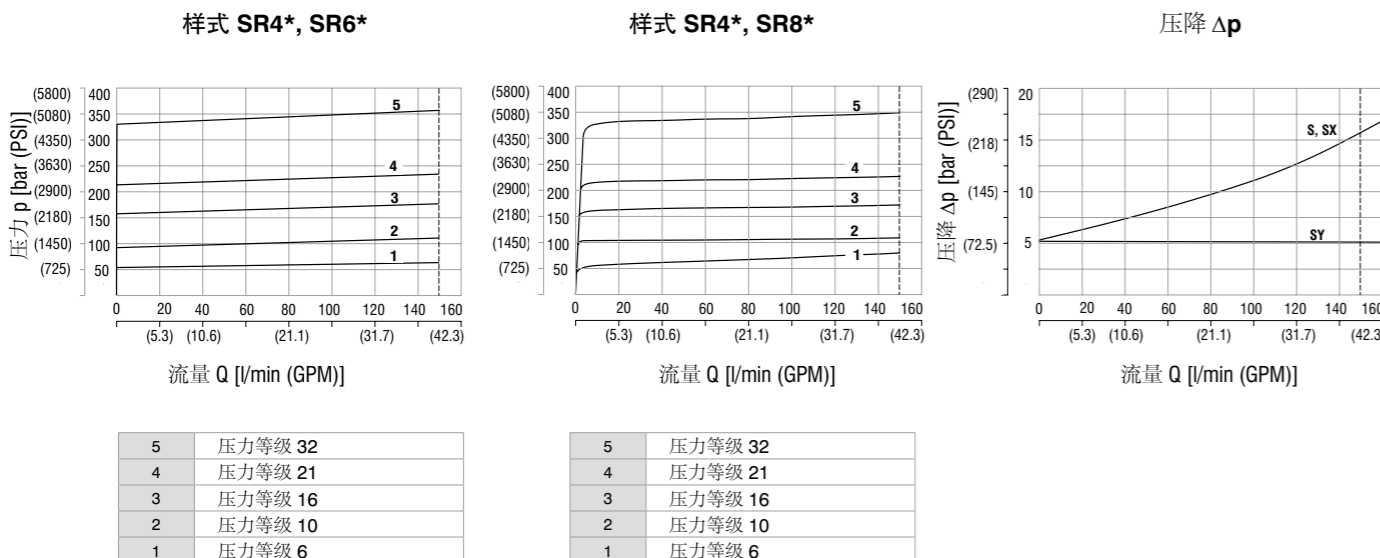
机能代码	SR4A	SR6A	SR8A
职能符号			

技术参数

阀件规格 / 插装孔		M27x2 / K2	M27x2 / QL2
类型		SR4A	SR6A, SR8A
最大工作流量	l/min (GPM)	150 (39.6)	
最高工作压力	bar (PSI)	320 (5080)	
压降特性	bar (PSI)	见压降 - 流量曲线	
油液温度范围 (丁腈橡胶)	°C (°F)	-30 ... +100 (-22 ... 212)	
油液温度范围 (Viton)	°C (°F)	-20 ... +120 (-4 ... 248)	
重量	kg (lbs)	0,3 (0.66)	
附件	参见样本	对应型号	
阀体	管式	SB-0018	SB-K2*
	叠加式	SB-04(06,10)_0028	SB-K2* / SB-QL2*
成形孔刀具		SMT_0019	SMT-K2* / SMT-QL2*
备件		SP_8010	

性能曲线

在 $v = 32 \text{ mm}^2/\text{s}$ (156 SUS) 时测得

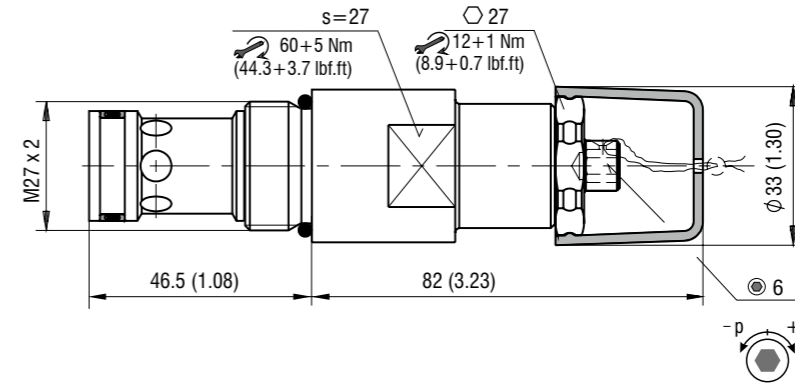


尺寸参数

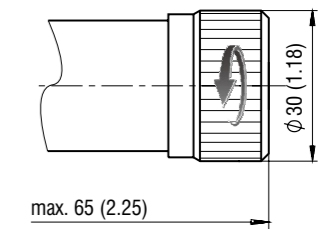
单位: mm (英寸)

SR4A-K2

样式 S

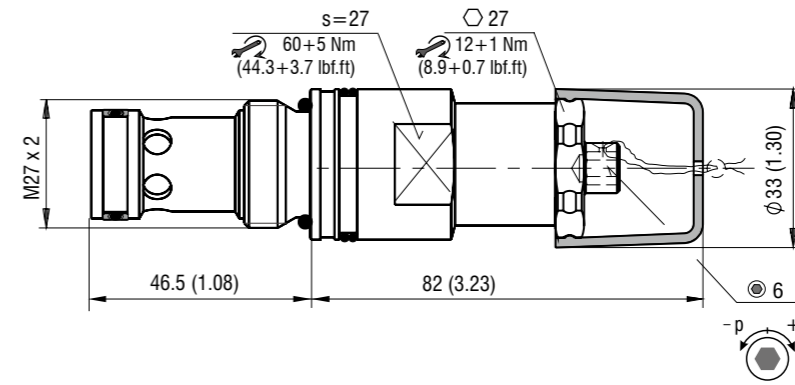


样式 R

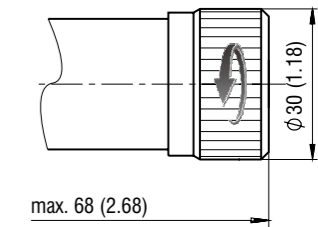


SR6A-QL2, SR8A-QL2

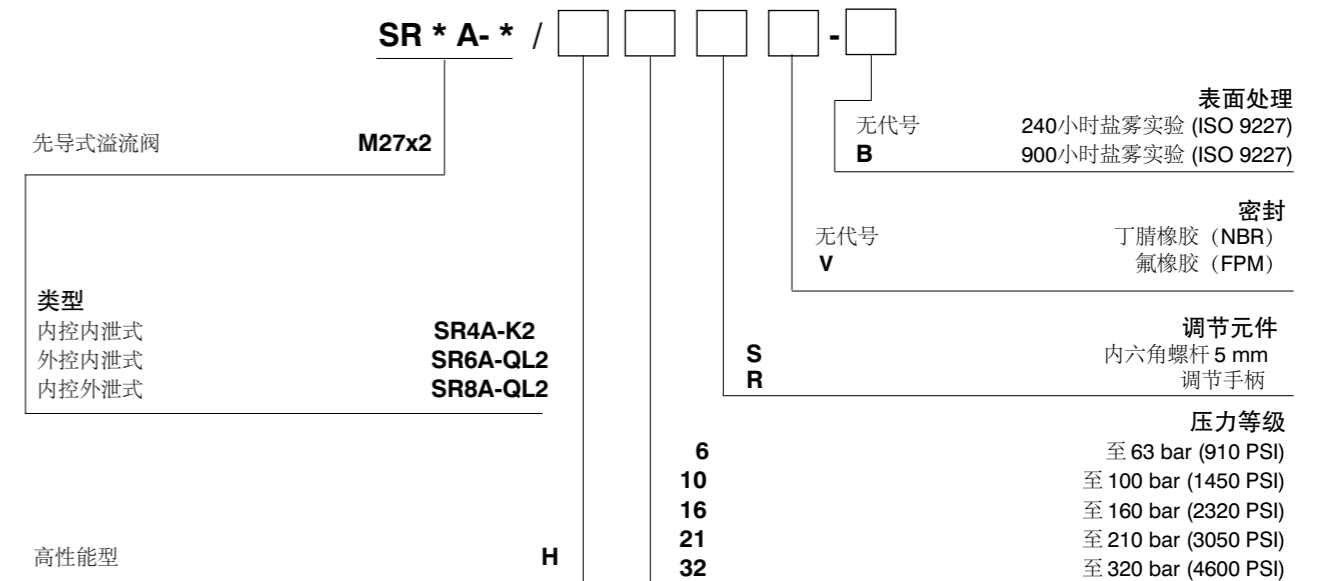
样式 S



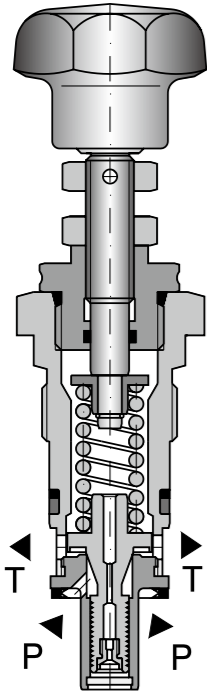
样式 R



订货代码



样式 R

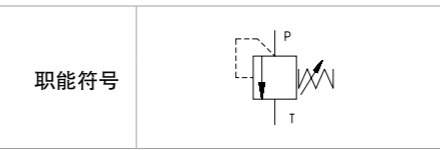


技术特点

- 高强度、精加工的阀芯以及阀体
- 阀芯闭合时零泄漏设计
- 压力调节范围广
- 响应速度快
- 流量范围内压力稳定，调压偏差小
- 可通过内六角螺杆或手柄调节压力
- 阀件标配表面处理为磷化

功能概述

一款直动式、锥阀芯、插装式溢流阀。用于限定液压系统中的压力和保护系统安全。



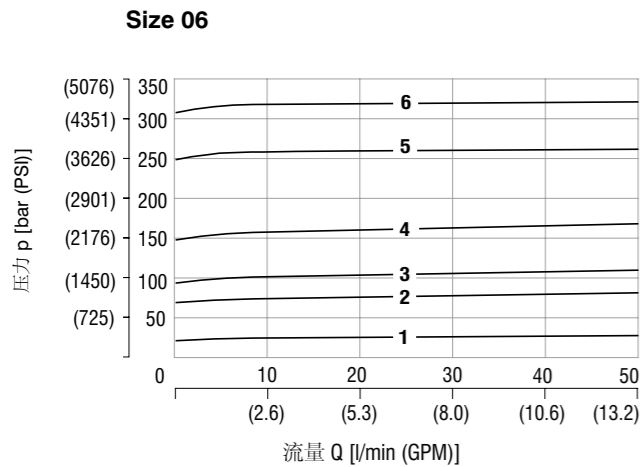
技术参数

阀件规格 / 孔型		M28x1,5 / QP2	M35x1,5 / QT2
最大工作流量	l/min (GPM)	50 (13.2)	120 (31.7)
最高调定压力	bar (PSI)	320 (4640)	
工作性能	bar (PSI)	见压力 - 流量曲线	
油液温度范围 (丁腈橡胶)	°C (°F)	-30...+100 (-22...212)	
油液温度范围 (氟橡胶)	°C (°F)	-20...+120 (-4...248)	
重量	kg (lbs)	0,4 (0.88)	0,5 (1.10)

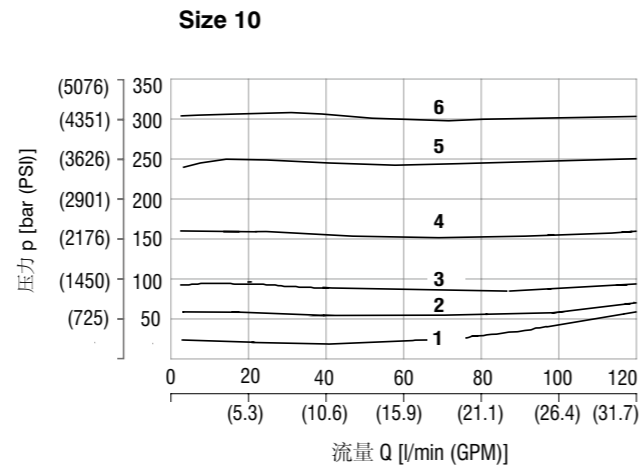
附件	参见样本	对应型号	
阀体 - 管式连接	SB_0018	SB-QP2*	SB-QT2*
成形孔刀具	SMT_0019	SMT-QP2*	SMT-QT2*
备件	SP_8010		

性能曲线

在 $v = 32 \text{ mm}^2/\text{s}$ (156 SUS) 时测得



6	压力等级 32
5	压力等级 25
4	压力等级 16
3	压力等级 10
2	压力等级 6,3
1	压力等级 2,5

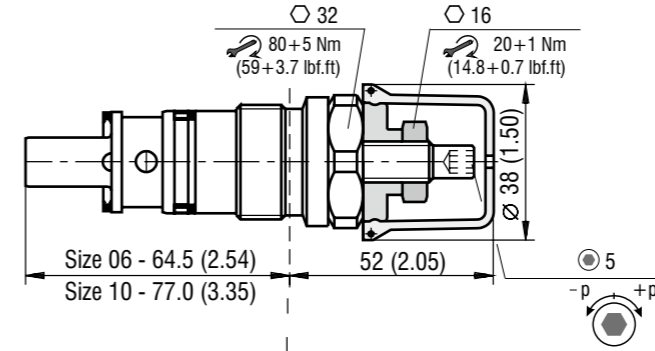


6	压力等级 32
5	压力等级 25
4	压力等级 16
3	压力等级 10
2	压力等级 6,3
1	压力等级 2,5

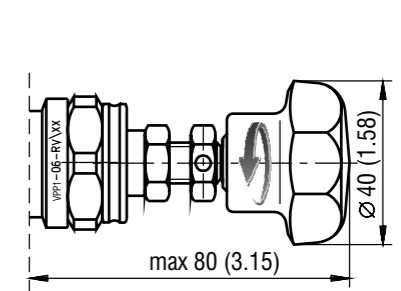
尺寸参数

单位: mm (英寸)

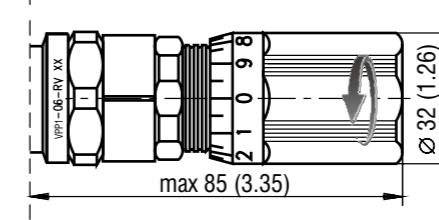
样式 S



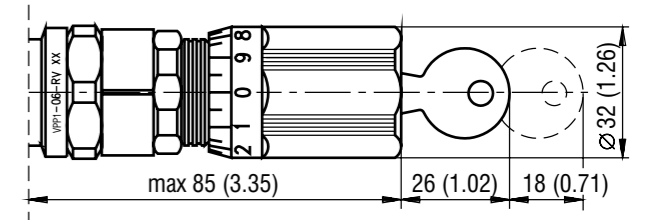
样式 R



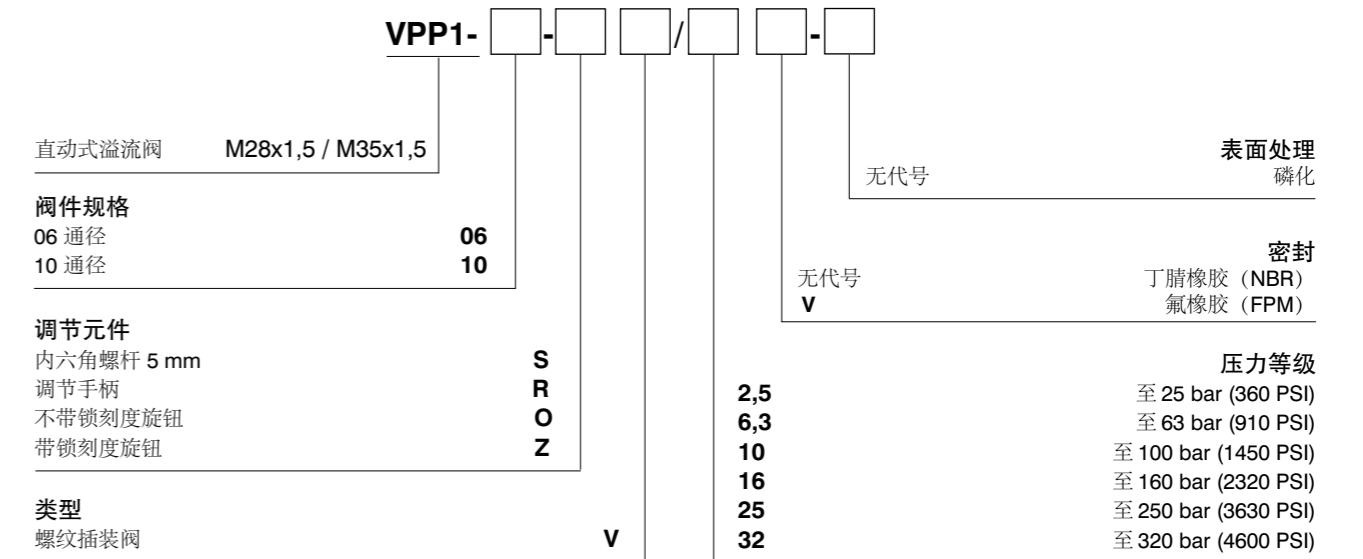
样式 O



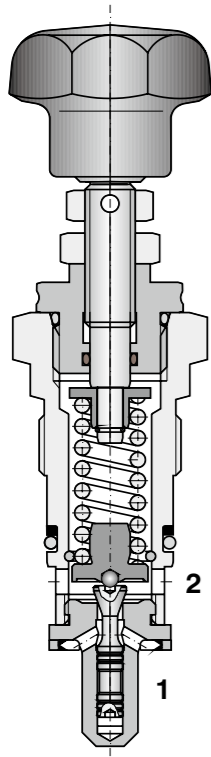
样式 Z



订货代码



样式 R

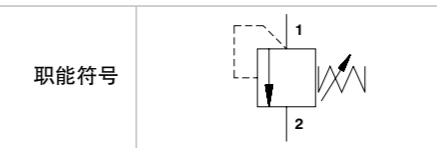


技术特点

- 高强度、精加工的阀芯以及阀体
- 阀芯闭合时零泄漏设计
- 压力调节范围广
- 响应速度快
- 流量范围内压力稳定，调压偏差小
- 可通过内六角螺杆或手柄调节压力
- 阀件标配表面处理为磷化

功能概述

一款直动式、锥阀芯、插装式溢流阀。用于限定液压系统中的压力和保护系统安全。

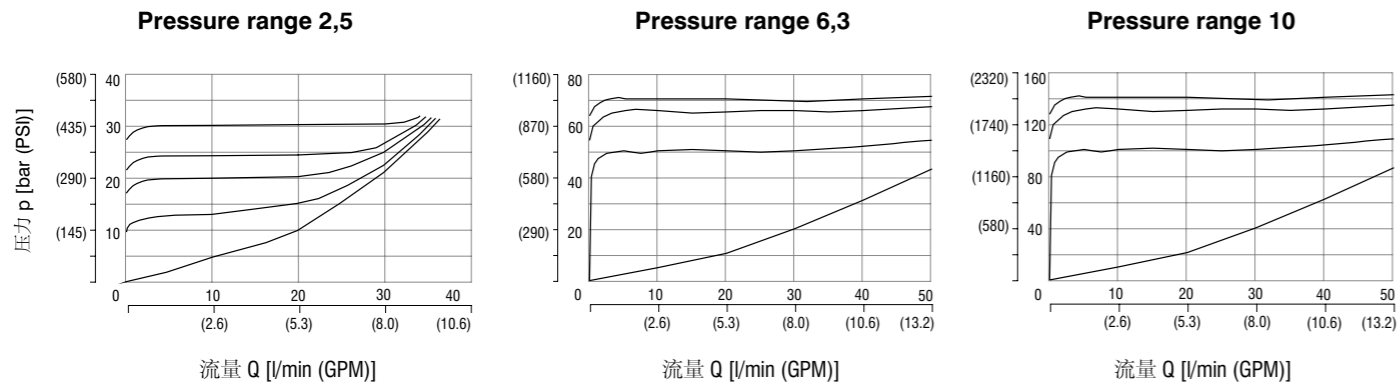


技术参数

阀件规格 / 孔型	M28 x1,5 / QP2	
最大工作流量	l/min (GPM)	50 (13.2)
最高调定压力	bar (PSI)	320 (4640)
工作性能	bar (PSI)	见压力 - 流量曲线
油液温度范围 (丁腈橡胶)	°C (°F)	-30 ... +100 (-22 ... 212)
油液温度范围 (氟橡胶)	°C (°F)	-20 ... +120 (-4 ... 248)
重量	kg (lbs)	0,4 (0.88)
附件	参见样本	对应型号
阀体 - 管式连接	SB_0018	SB-QP2*
成形孔刀具	SMT_0019	SMT-QP2*
备件	SP_8010	

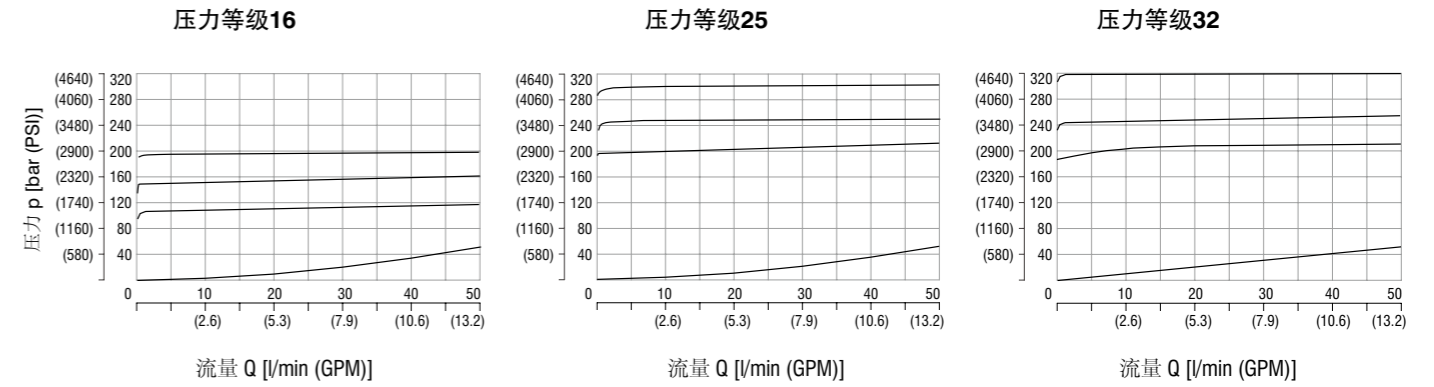
性能曲线

在 $v = 32 \text{ mm}^2/\text{s}$ (156 SUS) 时测得



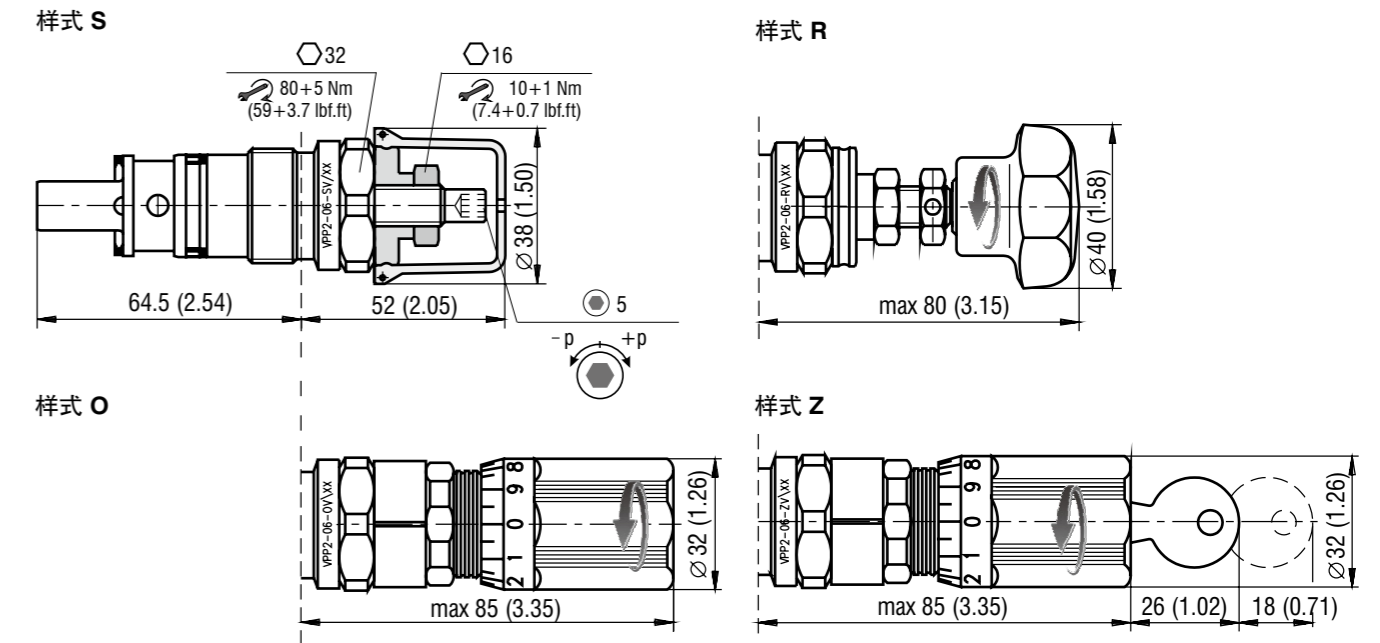
性能曲线

在 $v = 32 \text{ mm}^2/\text{s}$ (156 SUS) 时测得

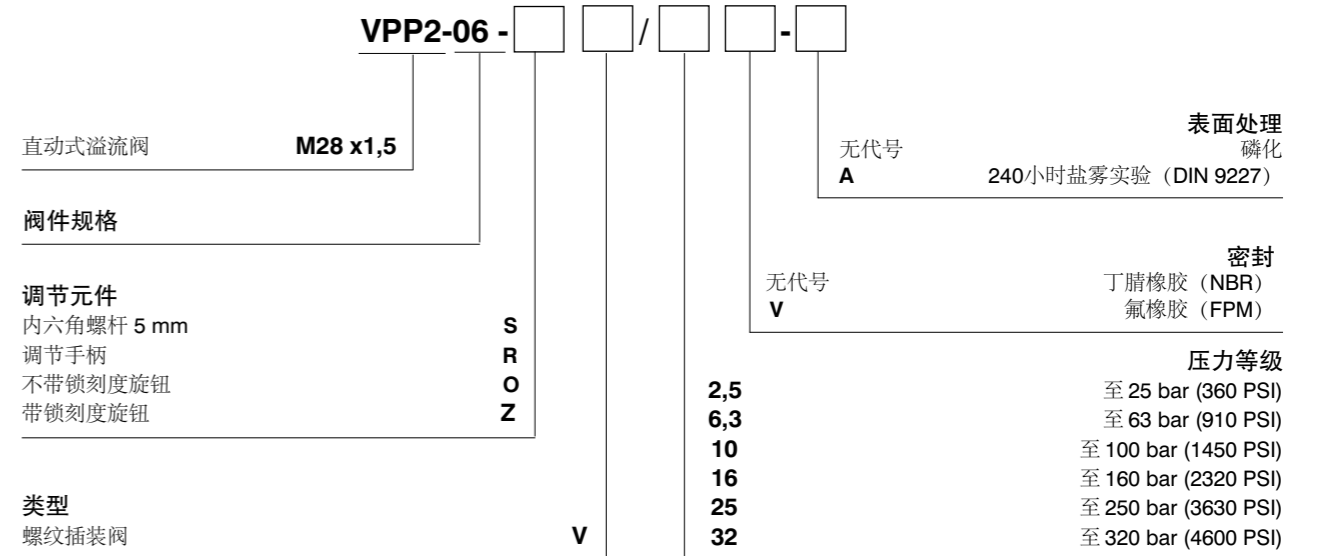


尺寸参数

单位: mm (英寸)

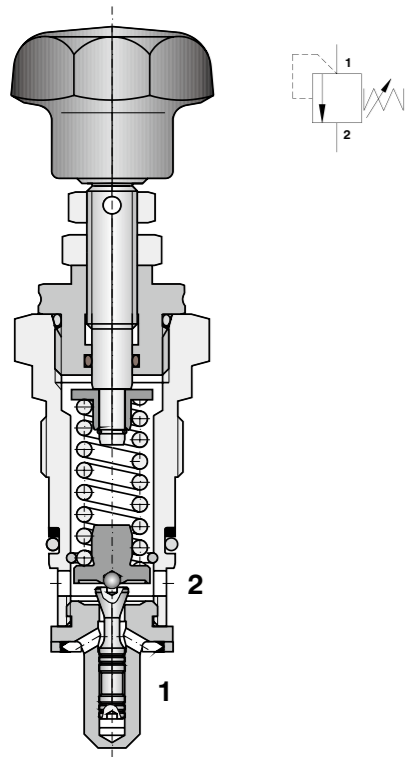


订货代码



针对法令 No. 22/1997, Coll., CE 1017 的符合性声明

样式 S



技术特点

- 该产品被 TÜV SÜD Czech s.r.o. 所授权
- 针对法令 No. 22/1997, Coll., CE 1017 的符合性声明将与产品共同提供
- 安全阀“VPP2-06-SV/xx-CE1017”的使用说明将与产品共同提供
- 高强度、精加工的阀芯以及阀体
- 压力调节范围广
- 阀芯封闭式零泄漏设计
- 响应速度快
- 流量范围内压力稳定，调压偏差小
- 阀件标配表面处理为镀黑

功能概述

一款直动式、锥阀芯、插装式溢流阀。用于限定液压系统中的压力和保护系统安全。

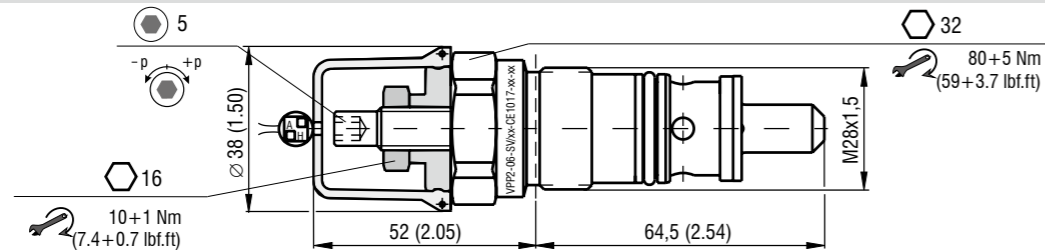
技术参数

阀件规格 / 插装孔	M28 x1,5 / QP2		
最大工作流量	l/min (GPM)	50 (13.2)	
最高调定压力	bar (PSI)	320 (4640)	
	见压力 - 流量曲线	bar (PSI)	见压力 - 流量曲线
标准密封模式(NBR)下油液温度范围	°C (°F)	-30 ... +100 (-22... 212)	
重量	kg (lbs)	0,4 (0.88)	
	附件	参见样本	对应型号
阀体	管式	SB_0018	SB-QP2*
成形孔刀具		SMT_0019	SMT-QP2*
备件		SP_8010	

尺寸参数

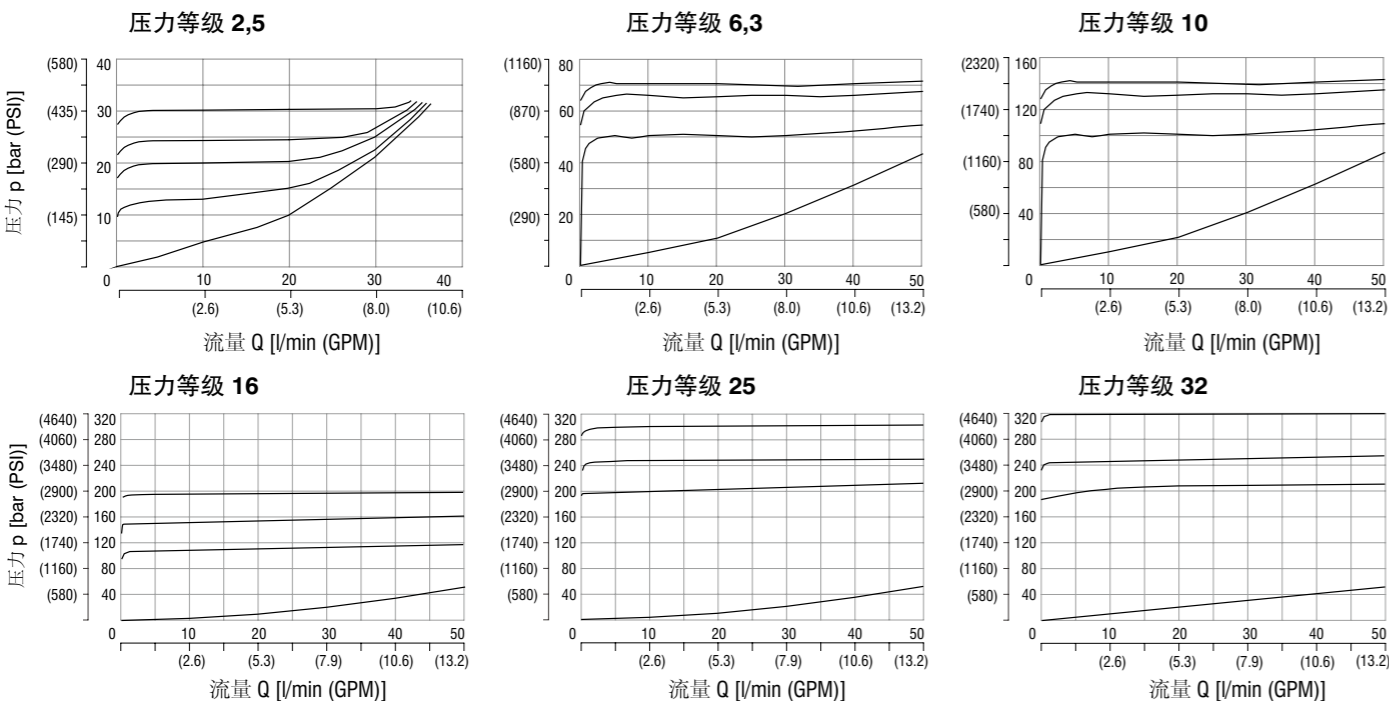
单位: mm (英寸)

插装阀 - 样式 V



性能曲线

在 $v = 32 \text{ mm}^2/\text{s}$ (156 SUS) 时测得



出厂调定

- 阀件可出厂时预先调定至某指定压力（在相应的流量下），并且装有提示标签。
- 压力和流量值在阀上标明（单位：压力 MPa；流量 l/min）。
- 标签上带有ARGO-HYTOS标志。

非调定阀件

- 阀件不带有提示标签
- 阀件上未标注压力值和流量值 - 仅VPP2-06-SV/xx-CE1017。
- 完成功能测试后，调节螺母完全松开，压力 $p = 0 \text{ bar}$ 。
- 对于所需要的压力，调节方式如下：
 - - 调节螺母向右旋入，压力升高；
 - - 调节螺母向左旋出，压力降低。
- 工厂接受无需预先设定的阀件订货。

潜在风险

针对潜在风险的预防措施

- 使用准则和性能特点
 - 产品仅可以用于本文陈述的参数范围之内。
 - 液压源输出的工作介质的参数不能超过阀件的参数极限。
 - 所选用阀件的的压力范围必须符合预期使用。
- 识别和调节
 - 产品型号标识必须保证清晰可见。
 - 经过出厂调定的阀件，其压力设定不可改变。
 - 允许去除工厂预装的提示标签。
- 处理和贮存
 - 任何客户对阀件的拆解处理是严格被禁止的。
 - 在操作和贮存时，阀件得到保护以防止损坏、腐蚀和污染。
- 安装
 - 插装孔的尺寸和几何形状必须与本文中绘制的相一致。
 - 在安装之前，阀件和插装孔需要得到适当的保护，以防止污染。
 - 阀件外部垫圈不可损坏。
 - 插孔内密封面不可有划伤等损坏。
 - 为了防止其他任何损坏，安装时必须使用正确的工具。
 - 如果需要安装在阀块中，对产品规定的拧紧力矩必须给与足够的关注。
- 投入使用
 - 回路中工作介质的清洁度必须满足要求。
 - 当阀件溢流限压时，禁止对阀件进行任何操作。但如果阀件并未在出厂前预先调定压力，仅仅对开启压力的设定操作室允许的。
 - 调节螺杆位置不变是通过拧紧锁紧螺母来保证的。
 - 对于任何损坏、泄漏、腐蚀或者表现出功能缺失、故障的阀件，必须立刻停止使用，并且用功能反正的阀件替换。

订货代码



如果所订购的阀件无需出厂调定，压力和流量信息则不会显示在阀体上。

样本中所有参数保留技术修改权