

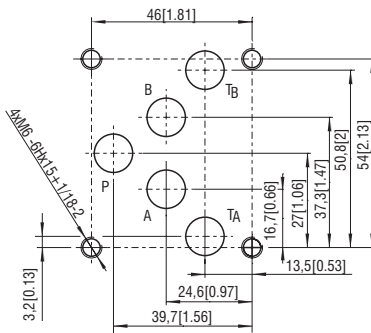
技术特点



- 高性能系列直动式两位四通/三位四通滑阀芯电磁换向阀
- 安装尺寸依据ISO 4401 / DIN 24340 / CETOP RP121-H
- 阀体五槽式设计，功率损失和油液粘度有关
- 湿式直流电磁铁，集成整流器用于交流输入
- 电磁线圈可以旋转至相距90° 的三个位置
- 线圈接线终端标准：EN 175301-803-A, AMP Junior Timer
- 可选择感应式位置传感器
- 多种表面处理形式可应对高腐蚀性环境
- “软切换”选项可供选择
- 多种手动应急装置
- 连接底板请参见样本HA 0002
- 可根据要求提供CSA认证
- 标配表面处理为阀体磷化和线圈镀锌

ISO 4401-05
CETOP-05

技术参数



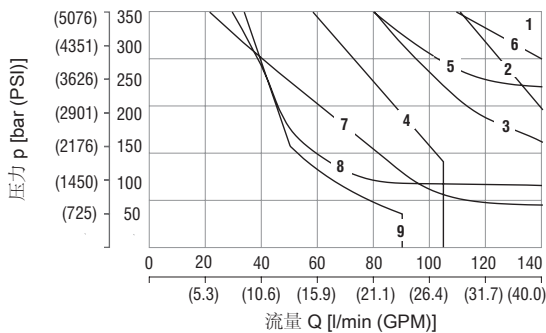
油口P, A, B, T - max Ø11.2 mm [0.44 in]

阀体规格	10 (D05)	
最大工作流量	l/min (GPM)	140 (37)
最高工作压力 (油口P, A, B)	bar (PSI)	标准型 350 (5080), 依据 CSA
最高工作压力 (油口T)	bar (PSI)	210 (3050), 安装传感器 S1, S4时50 (730)
压力损失	bar (PSI)	见压降-流量曲线
油液温度范围 (NBR)	°C (°F)	-30 ... +80 (-22 ... +176)
油液温度范围 (FPM)	°C (°F)	-20 ... +80 (-4 ... +176)
油液温度范围 (NBR 70 LT40)	°C (°F)	-40 ... +80 (-40 ... +176)
许用额定电压偏差	%	DC: ±10 AC: ±10
极限切换频率	1/h	15 000
开启切换时间 v=32 mm ² /s (156 SUS)	ms	DC: 30 ... 50 AC: 30 ... 40
关闭切换时间 v=32 mm ² /s (156 SUS)	ms	DC: 10 ... 50 AC: 30 ... 70
重量	kg (lbs)	- 单线圈: 3,9 (8.60) - 双线圈: 2,2 (11.90)
附件	参见样本	型号
线圈 / 插头	C_8007	C31* / K*
连接样式	SMT_0019	Size 10 / CETOP 05
备件	SP_8010	

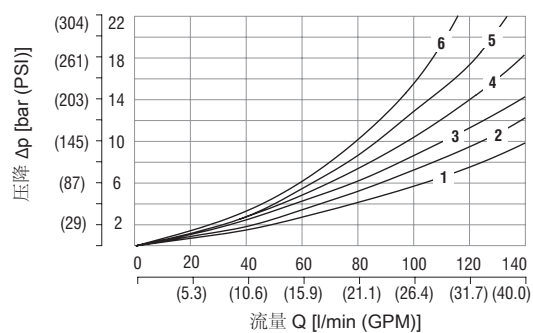
特性曲线

在 v = 32 mm²/s (156 SUS) 时测得

功率极限.



压降Δp 与流量的关系.

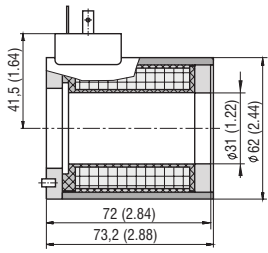


Z11, Z51, H11, H51, P11, P51	1	J15, J75	6
R11, X11, R21	2	L21	7
C11, C51	3	A51	8
B11, B51	4	C21	9
Y11, Y51	5		

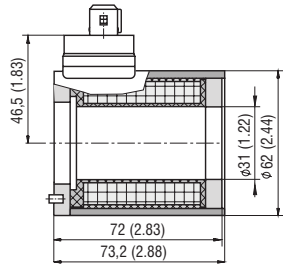
	P-A	P-B	A-T	B-T	P-T		P-A	P-B	A-T	B-T	P-T
Z11, P11 Y11, R11, X11, B11	1	1	2	2		C11	4	3	4	5	1
Z51		1	2			C51	4			5	1
H11	1	1	2	2	1	L21	1	1	1	2	2
H51		1	2		1	R21	1	1	1	3	
P51		1	2			J15	1	1	2	3	
Y51, B51		1	2			C21	6	6	6	6	4
J75, A51	1	1									

电磁线圈类型

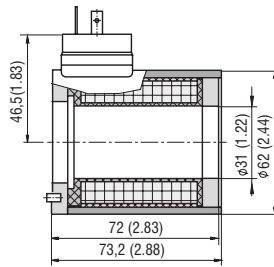
单位：mm(英寸)



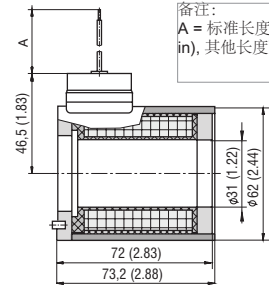
防护等级 IP65



防护等级 IP67



防护等级 IP65



防护等级 IP65

备注：
A = 标准长度300 mm (11.81 in), 其他长度可根据需求提供

E1 连接形式
EN 175301-803-A

E3 AMP-Junior-Timer
(2针; 公接头式)

E5 EN 175301-803-A
形式连接器+集成整流器

E8 飞线式
(两根带绝缘层连接线)

E2 E1连接器+续流二极管

E4 E3连接器+续流二极管

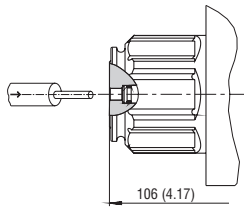
E9 (E8+续流二极管)

所指的IP防护等级仅在正确和插头连接后有效。

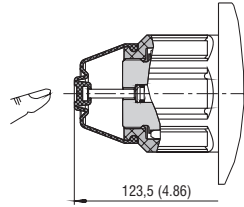
手动应急

单位：mm(英寸)

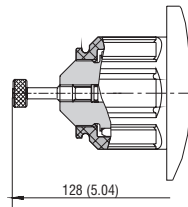
无代号
- 标准型



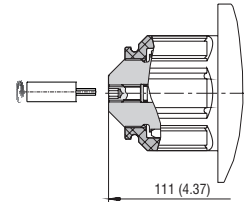
N2
- 橡胶按钮



N4
- 手轮

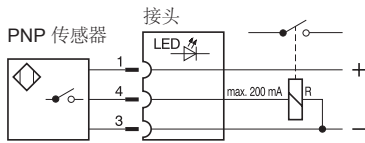


N5
- 内六角螺钉s= 3

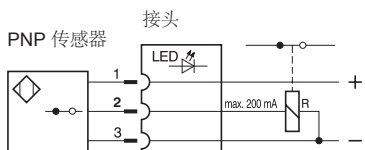


阀芯位置传感器

S1, S2 - 常开型传感器线路图



S4 - 常闭型传感器线路图



传感器参数

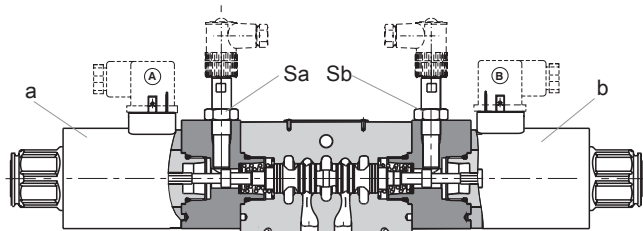
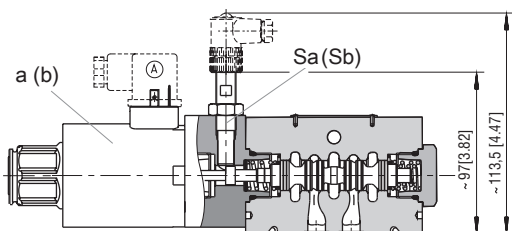
传感器参数	S1, S4	S2
额定输入电压	V 24 DC	
供电电压范围	V 10 ... 30 DC	
额定电流	mA 200	
传感器外壳防护等级 (根据EN 60529)	IP 67	
最高操作压力	bar (PSI) 50 (725)	210 (3046)
切换频率	Hz 1000	
环境温度范围	°C (°F) -25 ... +80 (-13 ... +176)	
接头参数		
供电电压范围	V 10 ... 30 DC	
环境温度范围	°C (°F) -25 ... +80 (-13 ... +176)	
指示灯	黄色 LED	

两位电磁换向阀

电磁铁信号 ① ③	①a(b)		③Sa(Sb)		LED	
	S1, S2	S4	S1, S2	S4	S1, S2	S4
0	1	0	ON	OFF		
1	0	1	OFF	ON		

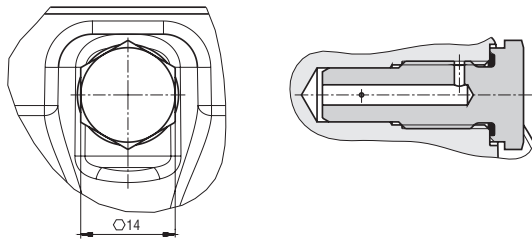
三位电磁换向阀

电磁铁信号 ① ③	①a(b)		③Sa(Sb)				LED			
	S1, S2	S4	Sa	Sb	Sa	Sb	Sa - LED	Sb - LED	Sa - LED	Sb - LED
0	1	0	ON	ON	OFF	OFF	ON	ON	OFF	OFF
1	0	1	OFF	ON	ON	OFF	OFF	ON	ON	OFF

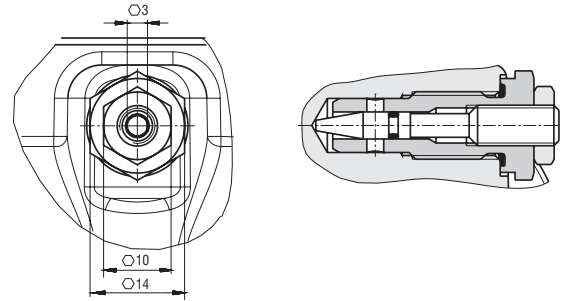


阀芯换向速度节流器

T2型 - $\varnothing 0,6$ 节流孔



T3型 - 可调节流阀



节流孔可以延长阀芯的换向时间

换向时间包括开启和关闭

120 ... 350 ms

换向时间在粘度 $n=32\text{mm}^2/\text{s}$ (156SUS) 和额定电压下测得。实际换向时间取决于工作压力和电磁阀的工作流量。

可调型节流器可以无极调节阀芯切换时间

换向时间包括开启和关闭

30 ... 2000 ms

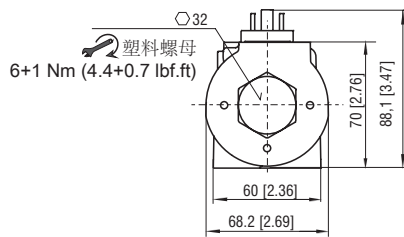
换向时间在粘度 $n=32\text{mm}^2/\text{s}$ (156SUS) 和额定电压下测得。实际换向时间取决于工作压力和电磁阀的工作流量。

阀件尺寸

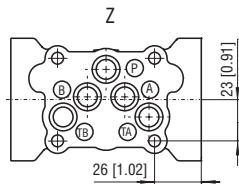
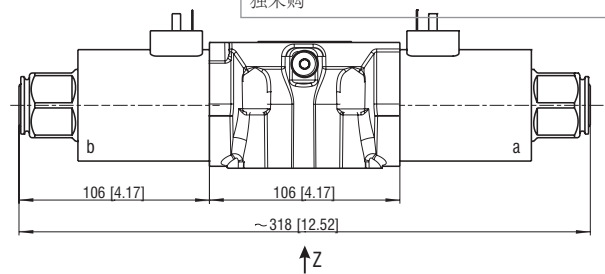
单位: mm(英寸)

双线圈电磁阀

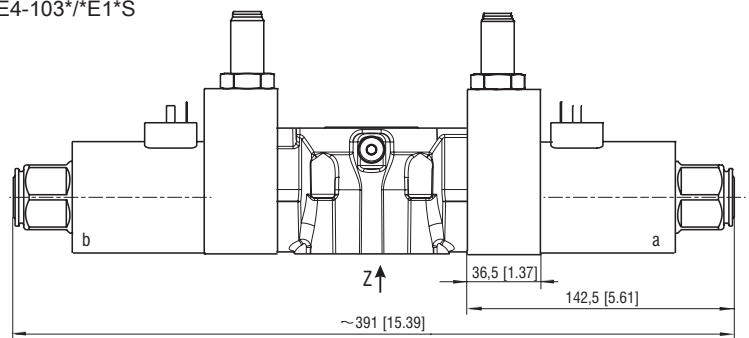
RPE4-103*/E1



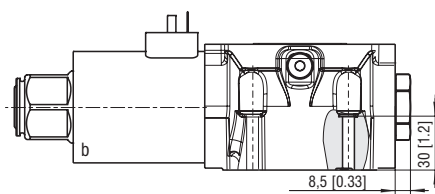
安装螺栓 14 Nm (10.3 lbf.ft)
M6 x 40 DIN 912-10.9 (用于钢制阀块) - 需要单独采购



RPE4-103*/E1*S



带有 „a“线圈的电磁阀
机能符号 R11, R21, A51, P51, Y51,
C51, B51, Z51, H51



带有 „b“线圈的电磁阀
机能符号 X11, C11, H11

