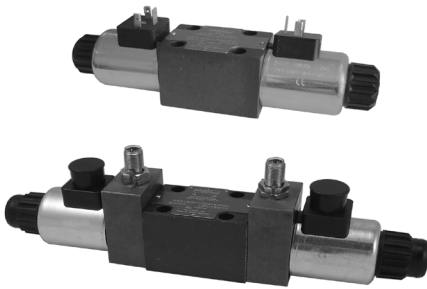


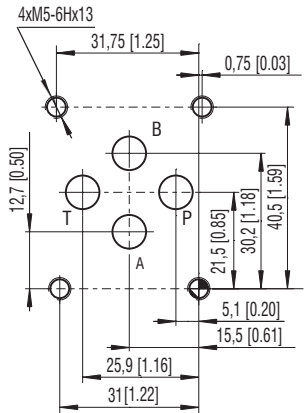
技术特点



- 高性能系列直动式两位四通/三位四通滑阀芯电磁换向阀
- 安装尺寸依据ISO 4401 / DIN 24340 / CETOP RP121-H
- 阀体五槽式设计, 功率损失和油液粘度有关
- 湿式直流电磁铁, 集成整流器用于交流输入
- 电磁线圈可以绕其轴线旋转至任何角度
- 多种线圈接线终端标准
- 可选择感应传感器, 非接触式
- 多种表面处理形式可应对高腐蚀性环境
- “软切换”选项可供选择
- 多种手动应急装置
- 可根据要求提供CSA认证
- 连接底板请参见样本 HA 0002
- 标配表面处理为阀体磷化和线圈镀锌

ISO 4401-03  
CETOP 03

技术参数



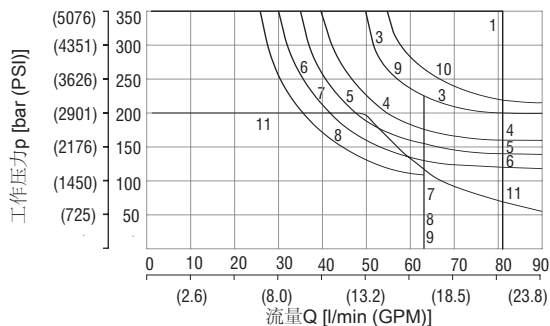
油口P, A, B, T - max  $\varnothing 7,5$  mm [0.29 in]

阀件规格	06 (D03)	
最大工作流量	l/min (GPM) 80 (21.1)	
最高工作压力 (油口P, A, B)	bar (PSI) 标准型350 (5080), 依据CSA	
最高工作压力 (油口T)	bar (PSI) 210 (3050), 安装传感器S1, S4时50 (730)	
压降	bar (PSI) 见压降-流量曲线	
油液温度范围 (NBR)	°C (°F) -30 ... +80 (-22 ... +176)	
油液温度范围 (FPM)	°C (°F) -20 ... +80 (-4 ... +176)	
油液温度范围 (NBR 70 LT40)	°C (°F) -40 ... +80 (-40 ... +176)	
许用额定电压偏差	% DC: $\pm 10$ AC: $\pm 10$	
极限切换频率	1/h 15 000	
开启切换时间 $v=32$ mm <sup>2</sup> /s (156 SUS)	ms DC: 30 ... 50      AC: 30 ... 40	
关闭切换时间 $v=32$ mm <sup>2</sup> /s (156 SUS)	ms DC: 10 ... 50      AC: 30 ... 70	
重量	kg (lbs) - 单线圈      1,6 (3.52) - 双线圈      2,2 (4.84)	
附件	参见样本      对应型号	
线圈/插头	C_8007      C22B* / K*	
连接样式	SMT_0019      Size 06 / CETOP 03	
备件	SP_8010	

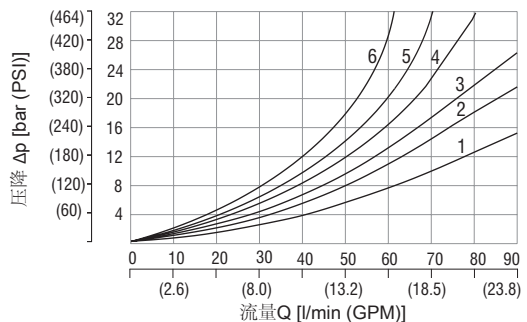
特性曲线

在  $v = 32$  mm<sup>2</sup>/s (156 SUS) 时测得

功率极限



压降 $\Delta p$ 与流量的关系



1	Z11	6	F11	8	Z91
7	C11	4	R11	6	R31
4	H11	5	R21	8	H51
1	P11	6	A51	8	F51
3	Y11	1	P51	4	X11
6	L21	3	Y51	8	K11
9	B11	7	C51	8	N11
7	Y41	1	Z51	11	X25
1	Z21	8	Z71	1	J15
6	C41	8	Z81	10	J75

	P-A	P-B	A-T	B-T	P-T		P-A	P-B	A-T	B-T	P-T
Z11,L21,B11,R11 R21,X11,N11,J15	2	2	3	3		P51		1	3		
C11	5	5	5	6	3	Y51		2	2		
H11	2	2	2	3	3	C51	2			3	4
P11	1	1	3	3		Z71	3	3			
Y11	2	2	2	2		Z81			3	3	
Y41	3	3	3	3		Z91	3			3	3
Z21,Z51,H51		2	3			R31	2			3	
C41	4	4			5	F51		2	3		
F11	1	2		3	3	K11		2	3		
A51,J75	2	2				X25	3	3	3		

RPE3-06 [ ] [ ] / [ ] [ ] [ ] [ ] [ ] - [ ] [ ] U

电磁换向阀

阀件规格

操作位数  
两位 2  
三位 3

滑阀符号  
见机能符号表

电磁线圈额定电压（接线终端）

12 V DC / 2.72 A	Ⓢ 01200
14 V DC / 2.14 A	01400
24 V DC / 1.29 A	Ⓢ 02400
27 V DC / 1.07 A	02700
48 V DC / 0.61 A	04800
205 V DC / 0.15 A	20500
220 V DC / 0.13 A	22000
115 V AC / 0.3 A / 50 Hz	11550
120 V AC / 0.26 A / 60 Hz	12060
230 V AC / 0.15 A / 50 (60) Hz	Ⓢ 23050

交流线圈使用E5 接线终端  
可提供CSA认证 Ⓢ

带CSA 标识

表面处理  
标准型  
A 240 h 盐雾实验 (ISO 9227)  
B 900 h 盐雾实验 (ISO 9227)

阀芯位移检测  
标准型  
S1 常开式, 压力至 50 bar (730 PSI)  
S2 常开式, 压力至 210 bar (3050 PSI)  
S4 常闭式, 压力至 50 bar (730 PSI)

密封  
无代号 丁腈橡胶NBR  
V 氟橡胶FPM  
LT NBR 70 LT40

软切换 - 阀芯换向节流器  
无缓冲装置  
T1 线圈  $\varnothing$  0.7 mm (0.03 inch) 节流孔

手动应急  
标准型  
N1 封闭型  
N2 橡胶按钮  
N3 锁紧装置  
N4 手轮  
M2 橡胶帽

电磁线圈类型  
EN 175301-803-A  
E1 +续流二极管  
轴向AMP Junior Timer (2针; 公接头式)  
E3A +续流二极管  
EN 175301-803-A +集成整流器  
DT04-2P (2针; 公接头式)  
E12 +续流二极管

插头不在供货范围内。插头以及其他类型电磁线圈请参见样本HA 8007

机能符号表

代号	机能符号	过渡机能	代号	机能符号	过渡机能	代号	机能符号	过渡机能
Z11			R11			Z11		
C11			R21			X11		
H11			A51			C11		
P11			P51			H11		
Y11			Y51			K11		
L21			C51			N11		
B11			Z51			F11		
Y41			Z71			X25		
Z21			Z81			J15		
C41			Z91			J75		
F11			R31					
			H51					
			F51					

## 电磁线圈类型

单位：mm(英寸)

防护等级 IP65	防护等级 IP67	防护等级 IP65	防护等级 IP67 / 69K
E1 连接形式 EN 175301-803-A	E3A 轴向AMP-Junior-Timer -(2针; 公接头式)	E5 EN 175301-803-A 形式连接器+集成整流器	E12 连接形式 Deutsch DT04-2P (2针; 公接头式)
E2 E1连接器+续流二极管	E4A 轴向E3A连接器+续流二极管		E13 E12连接器+续流二极管

所指的IP防护等级仅在正确和插头连接后有效。

## 手动应急

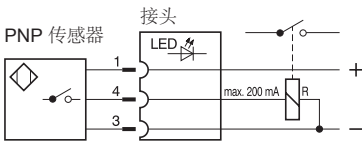
单位：mm(英寸)

无代号 - 标准型	N1型 - 封闭型	N2型 - 橡胶按钮	N3型 - 锁紧装置	N4型 - 手轮	M2型 - 橡胶帽

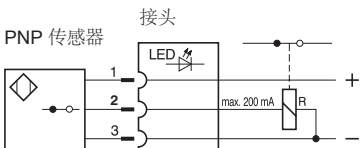
在线圈故障或电源失效的情况下，假如T口压力低于25bar (363PSI)，滑阀芯可以通过手动应急装置来切换。

## 阀芯位置传感器

S1, S2 - 常开型传感器线路图



S4 - 常闭型传感器线路图



### 传感器参数

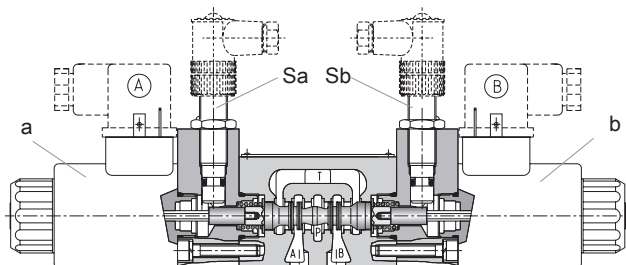
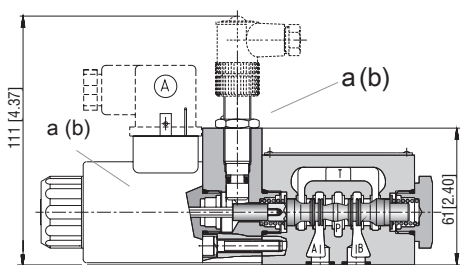
传感器参数	S1, S4	S2
额定输入电压	V	24 DC
供电电压范围	V	10 ... 30 DC
额定电流	mA	200
传感器外壳防护等级 (根据 EN 60529)	IP 67	
最高操作压力	bar (PSI)	50 (725)      210 (3046)
切换频率	Hz	1000
环境温度范围	°C (°F)	-25 ... +80 (-13 ... +176)
<b>接头参数</b>		
供电电压范围	V	10 ... 30 DC
环境温度范围	°C (°F)	-25 ... +80 (-13 ... +176)
指示灯	黄色LED	

### 两位电磁换向阀

① a(b)	③ Sa(Sb)		LED	
	S1, S2	S4	S1, S2	S4
0	1	0	开	关
1	0	1	关	开

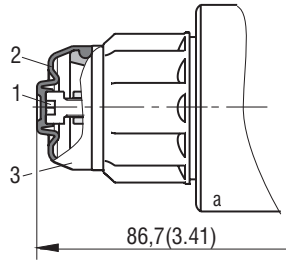
### 三位电磁换向阀

① a(b)		③ Sa(Sb)				LED			
		S1, S2		S4		S1, S2		S4	
a	b	Sa	Sb	Sa	Sb	Sa - LED	Sb - LED	Sa - LED	Sb - LED
0	0	1	1	0	0	开	开	关	关
1	0	0	1	1	0	关	开	开	关



# 阀芯换向速度节流器

T1型



重要:

电磁换向阀提供的这种阀芯软切换是通过位于电磁衔铁的节流器实现的。为了保证阀的功能，必须通过排气螺钉(1)使螺线管中空气彻底排除。使用排气螺钉前需要先将锁紧螺帽(3)上的橡胶帽(2)拆下。

换向时间

换向时间, 包括开启和关闭

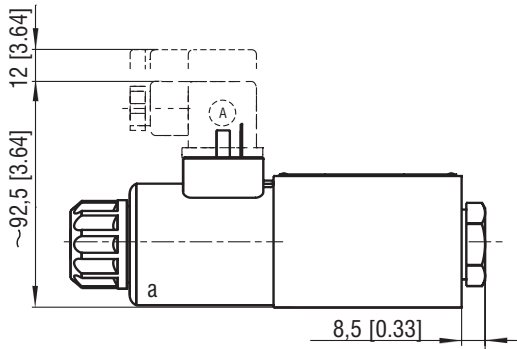
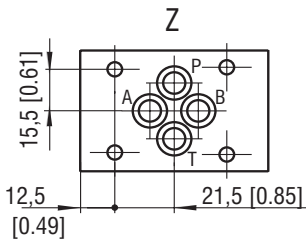
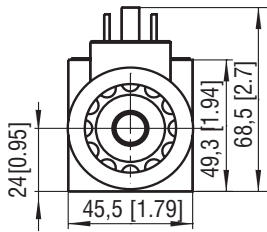
300 ... 800 ms

换向时间在粘度  $\nu = 32 \text{ mm}^2/\text{s}$  (156 SUS) 和额定电压下测得。实际换向时间取决于电磁阀工作压力和的工作流量。

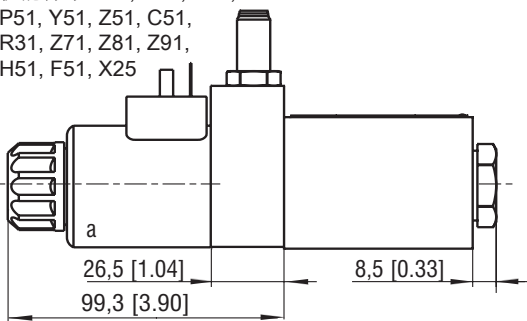
## 阀件尺寸

单位: mm(英寸)

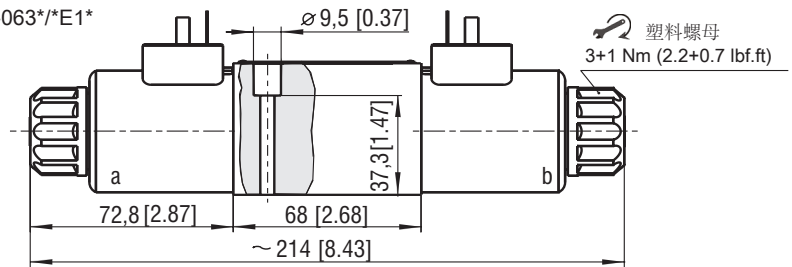
双线圈电磁阀



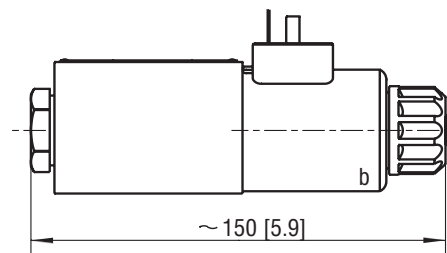
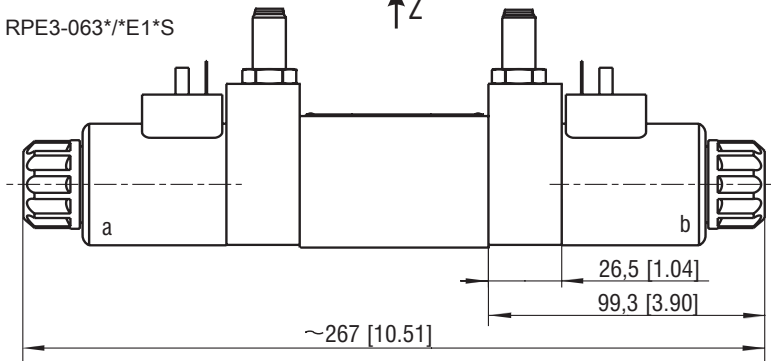
带有 „a“线圈的电磁阀  
机能符号 R11, R21, A51,  
P51, Y51, Z51, C51,  
R31, Z71, Z81, Z91,  
H51, F51, X25



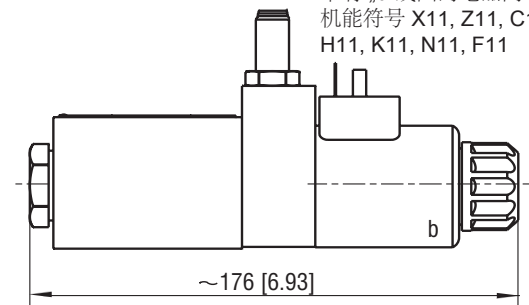
RPE3-063\*/E1\*



RPE3-063\*/E1\*S



带有 „b“线圈的电磁阀  
机能符号 X11, Z11, C11,  
H11, K11, N11, F11



安装螺栓 8,9 Nm (7 lbf.ft)  
M5 x 45 DIN 912-10.9 (用于钢制阀块) - 需要单独采购

样本中所有参数保留技术修改权

